

AVL VIỆT NAM



TẠP CHÍ VỀ ÂM THANH CHUYÊN NGHIỆP,
VIDEO VÀ CÔNG NGHỆ ÁNH SÁNG

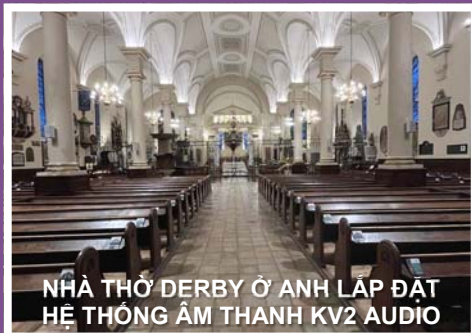
THÁNG 3 / 2024



NHÀ HÁT HỒ GƯƠM KẾT HỢP CÁC PHƯƠNG PHÁP KIẾN TRÚC VÀ ĐIỆN TỬ ĐỂ TỐI ƯU HOÁ MÔI TRƯỜNG NGHE



JOKER OUT ĐỒNG HÀNH CÙNG ROBE LIGHTING



NHÀ THỜ DERBY Ở ANH LẬP ĐẠT HỆ THỐNG ÂM THANH KV2 AUDIO



AYRTON THẮP SÁNG CHO SUSPEKT TẠI SÂN VẬN ĐỘNG PARKEN



25, 26
JUNE

10.00 - 18.00

ANNEXE STUDIO
ESPLANADE
SINGAPORE

EDUCATION CONVENTION 2024

LIVE EVENTS & TECHNICAL PRODUCTION TECHNOLOGIES FOR THE ASEAN REGION

SEMINARS & LIVE PRODUCT DEMONSTRATIONS

FUNKTION-ONE LIVE LOUDSPEAKER DEMONSTRATION BY REBEL AV (25 & 26 JUNE)

RIGGING SAFE, RIGGING RIGHT FOR LIVE EVENTS BY ROY LEE (25 & 26 JUNE)

NETWORK SYSTEMS, WHAT IS NETWORKING? BY MA LIGHTING (25 & 26 JUNE)

MUSICIAN MONITORING BY DANIEL LOH (25 JUNE)

For more details:

Theodulus C. Raman (Sales) +65 96307811

Matthew Roy Lee (Technical) +65 94891772



Media Partners



Clarence Anthony
Clarence@caeditorial.com



Lê Bích Ngọc
Biên tập viên
Liên hệ quảng cáo
Rachel.avltimes@gmail.com



Publisher : **C.A. Editorial Consultants**

Design : **C.A. Editorial Consultants**

Digital Marketing : **byte.ME**

Circulation : **byte.ME**



Điều khoản từ bỏ trách nhiệm: Bản quyền đã được bảo hộ. Không một phần nào của tạp chí này hoặc nội dung của nó có thể được sử dụng hoặc sao chép khi chưa có sự cho phép bằng văn bản của nhà xuất bản. Mọi thông tin có trong tạp chí này chỉ phục vụ mục đích cung cấp tin tức và, theo nhận định của chúng tôi, là chính xác vào thời điểm phát hành. Các quan điểm, ý kiến, bình luận được thể hiện trong ấn phẩm này là hoàn toàn của người viết, người được phỏng vấn, cơ quan báo chí và các nhà sản xuất và không thể hiện quan điểm của biên tập viên hay nhà xuất bản. Dù sự chính xác và chân thực ở cả nội dung biên tập và quảng cáo tại thời điểm phát hành luôn được chú trọng, nhà xuất bản sẽ không chịu trách nhiệm với bất cứ sự không chính xác và tổn thất nào xảy đến. Độc giả được khuyến nghị liên hệ trực tiếp với nhà sản xuất và nhà bán lẻ về giá cả của các sản phẩm/dịch vụ được nói tới trong tạp chí này. Nếu bạn cung cấp tài liệu cho chúng tôi, bạn tự động giao cho C.A Editorial Consultants quyền được xuất bản tài liệu của bạn một phần hoặc toàn bộ trên mọi ấn bản của tạp chí, bao gồm các ấn bản được cấp phép trên toàn thế giới và ở bất cứ định dạng hữu hình hoặc kỹ thuật số.

facebook.com/AVLTIMESVN

FREE DOWNLOAD





NHÀ THỜ DERBY Ở ANH LẬP ĐẶT HỆ THỐNG ÂM THANH KV2

Nhà thờ Derby là một tòa nhà lịch sử quan trọng của thành phố Derby ở Vương quốc Anh. Gần đây, Nhà thờ đã tìm đến nhà tư vấn âm thanh, Charles Brown của Acoustic Solutions để nâng cấp giải pháp âm thanh của họ sao cho phù hợp với các yêu cầu hiện đại. Brown đã lựa chọn một hệ thống từ KV2 Audio.

Brown đã demo một số mẫu loa từ một số thương hiệu, nhưng chính KV2 ESD25 và KV2 ESD5 mới được nhà thờ ưa thích hơn bất kỳ mẫu loa nào khác. Brown nói: “Tôi thường thấy rằng một khi khách hàng đã tiếp xúc với KV2, họ sẽ không muốn bất cứ thứ gì khác nữa, và nếu điều đó tùy thuộc vào tôi, tôi sẽ sử dụng KV2 cho mọi công việc nếu tôi có thể đưa nó vào ngân sách.”

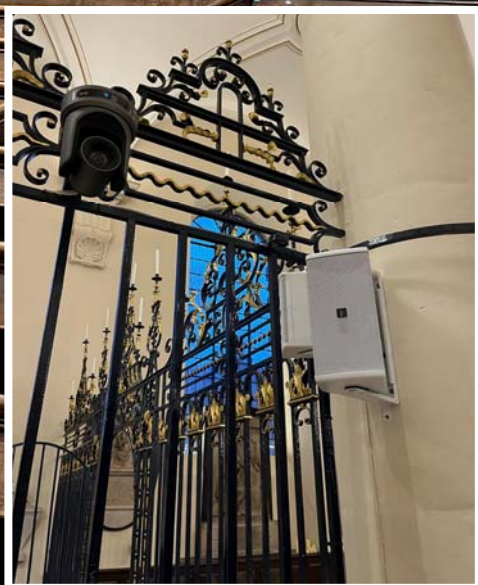
Trong trường hợp này, ESD5 và ESD25 là một lựa chọn lý tưởng – đủ nhỏ gọn để phù hợp về mặt kiến trúc nhưng vẫn đủ âm thanh mà không gây khó chịu và

có độ rõ ràng cũng như chi tiết không ai sánh kịp, tất cả đều hoàn hảo cho môi trường nhà thờ.”

Brown đã thay thế khoảng 30 loa đường truyền 100v bằng tổng cộng 16 tủ ESD màu trắng để hòa hợp hoàn hảo với kiến trúc. Anh ấy đã triển khai 4 chiếc ESD25 lớn hơn, mạnh mẽ hơn ở phía trước không gian gần bàn thờ để mang lại âm thanh phía dưới nhiều hơn một

chút, đồng thời bổ sung thêm rằng âm thanh sao cho bất kỳ tần số âm trầm nào cũng lấp đầy không gian mà không cần nỗ lực. Phần còn lại của Nhà thờ được bao phủ bởi 12 loa ESD5 nhỏ gọn hơn. Bộ trộn ma trận Allen & Heath AHM xác định tám vùng loa cho phép cách ly các khu vực khi không sử dụng và mức độ của từng vùng được điều chỉnh để có vùng phủ sóng hoàn hảo, không có điểm nóng hoặc vùng chết.







HỆ THỐNG MEYER SOUND CONSTELLATION MANG ÂM THANH ĐẲNG CẤP THẾ GIỚI ĐẾN VIỆT NAM

Với sự mở cửa của Nhà hát Hồ Gươm tại Hà Nội, Việt Nam đã vươn lên dẫn đầu các nước châu Á về cung cấp cơ sở vật chất kỹ thuật tiên tiến nhất để tổ chức biểu diễn nghệ thuật. Địa điểm mới tuyệt đẹp này đã được ra mắt công chúng trong buổi khánh thành vào tháng 7 và từ đó đã nhận được nhiều giải thưởng quốc tế nhờ kiến trúc có tầm nhìn xa, tiện nghi dành cho khán giả và môi trường âm thanh được tối ưu hóa ngay lập tức cho bất kỳ sự kiện nào bằng hệ thống âm thanh Constellation®.

Bộ Công an Việt Nam, cơ quan điều hành nhà hát, tập trung vào các ưu tiên về âm thanh đến từ “niềm đam mê nghệ thuật và đặc biệt là âm thanh tự nhiên của các nhạc cụ trong buổi hòa nhạc”, Tướng Tô Lâm, Bộ trưởng Bộ Công an Việt Nam cho biết. “Chúng tôi cần một nơi có âm trường tốt để nghệ sĩ có thể phát triển”.

Hội trường lớn 900 chỗ ngồi trong khu phức hợp biểu diễn nghệ thuật mới là

địa điểm đa năng phù hợp để tổ chức tất cả các thể loại nghệ thuật và giải trí. Ngoài opera theo truyền thống phương Đông và phương Tây, hội trường còn tổ chức các buổi hòa nhạc giao hưởng, nhạc kịch Broadway, các buổi hòa nhạc ballet, jazz và pop, hội nghị và chiếu phim. Với hệ thống Constellation, cả cường độ và đường bao quang phổ của

trường dội lại đều có thể được tối ưu hóa cho sự kiện sắp diễn ra, với nhiều vùng cho phép tinh chỉnh hiệu ứng cả trên sân khấu và các khu vực khác nhau của khán phòng. Theo đề xuất ban đầu của các cán bộ nhà nước Việt Nam, Nhà hát Opera Hồ Gươm được dự định tổ chức các buổi hòa nhạc cổ điển và hợp xướng.



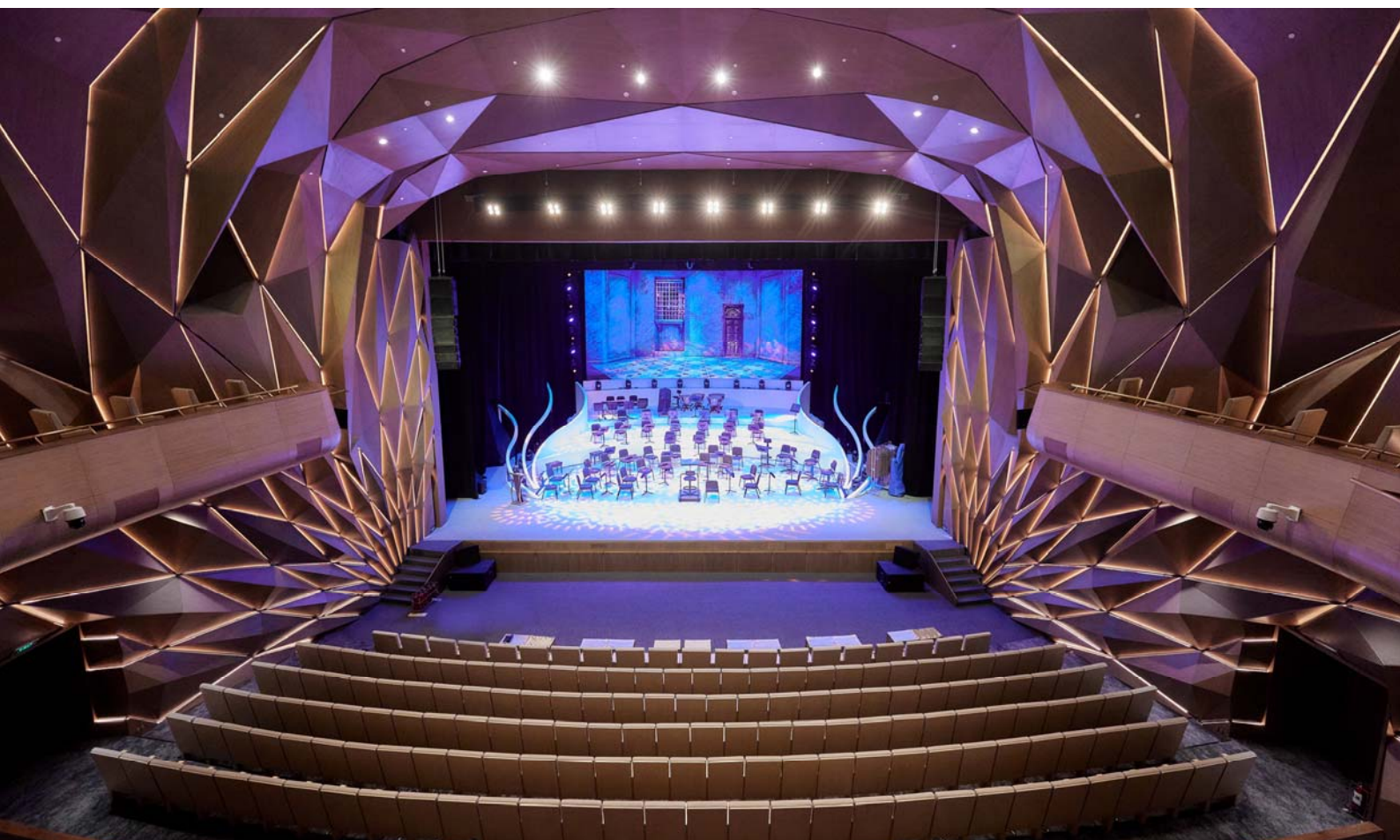
Kỹ sư âm thanh Antoine Pommier có trụ sở tại Paris của công ty tư vấn quốc tế Delhom Acoustics cho biết: “Khi chúng tôi tiến hành phát triển thiết kế, ý tưởng này cũng phát triển. “Khách hàng muốn mở rộng các loại sự kiện có thể được tổ chức trong hội trường, bao gồm cả một số loại nhạc khuếch đại. Ban đầu, chúng tôi xem xét việc đáp ứng những nhu cầu này bằng âm thanh kiến trúc đa dạng, mặc dù việc tối ưu hóa cho phạm vi rộng như vậy sẽ là một thách thức.” Điểm bùng phát đến với một yêu cầu cuối cùng. Loïs Delhom, tổng giám đốc công ty tại Việt Nam, cho biết: “Khi khách hàng đến gặp chúng tôi và nói rằng họ cũng muốn tổ chức các buổi ra mắt phim, chúng tôi biết điều này sẽ khó khăn nếu không có giải pháp điện âm”.

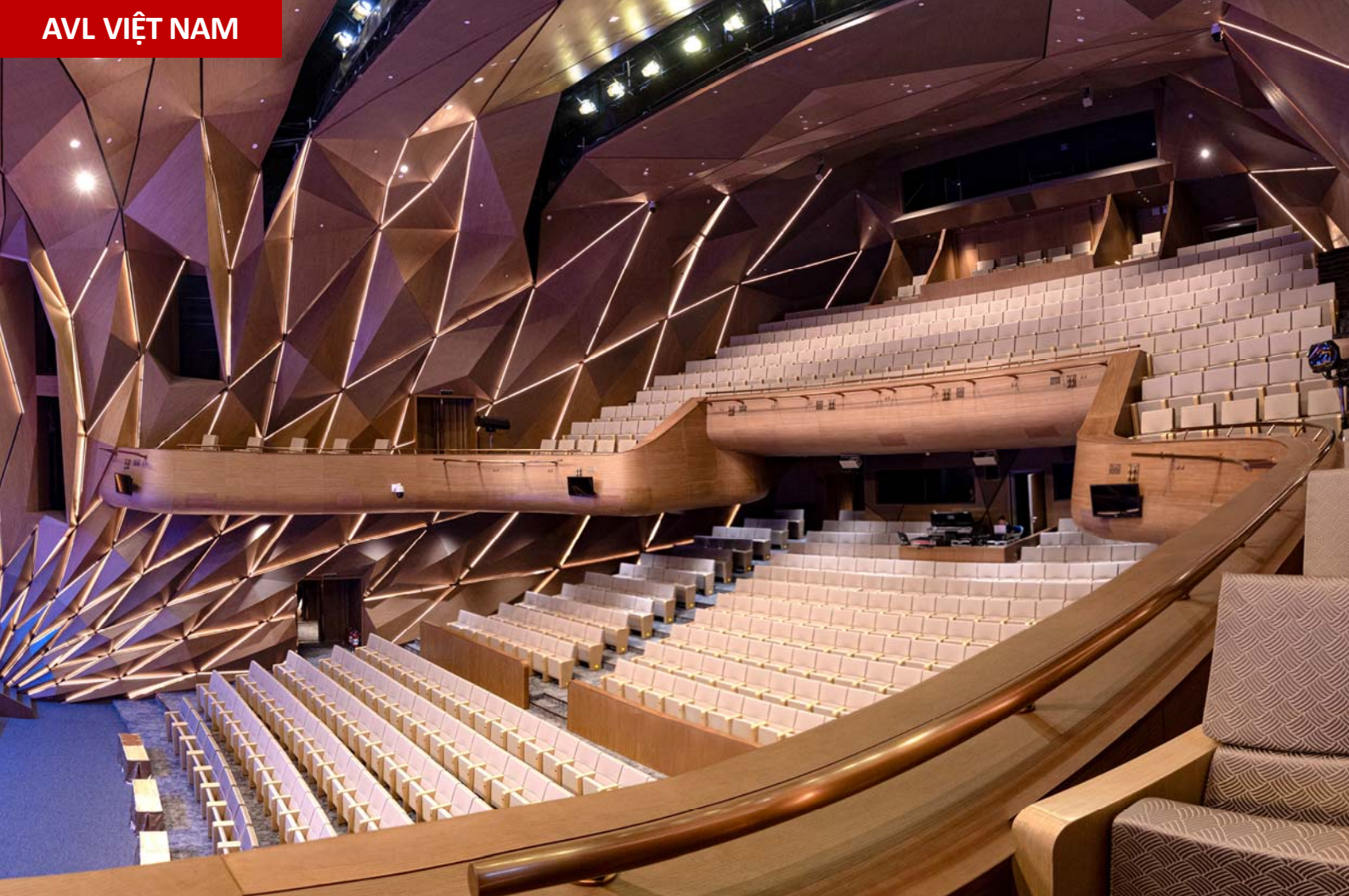
Sau đó, trọng tâm chuyển sang phương pháp tiếp cận kết hợp, với thiết kế âm thanh kiến trúc kết hợp chặt chẽ với khả năng tăng cường điện âm để đảm bảo kết quả tối ưu xuyên suốt chỗ ngồi của khán giả và trên một phạm vi rộng các yêu cầu về trường vang, từ nhạc hòa tấu và hợp xướng đến nhạc rock khuếch đại và buổi chiếu phim.



“Chúng tôi sẽ sử dụng âm thanh tự nhiên, chẳng hạn như vỏ đàn nhạc và bộ phản xạ, để thiết lập trường âm thanh tự nhiên chính, sau đó sử dụng công nghệ điện âm để tinh chỉnh trường âm thanh muện và cho phép phủ sóng đồng đều trên toàn bộ khán giả, bao gồm cả các vùng ở xa,” nhóm Delhom cho biết.

“Ngoài ra, trong quá trình phát triển dự án hệ thống Constellation đã giải quyết được tất cả những hạn chế của dự án và kết quả là Constellation đã trở thành lựa chọn ưu tiên. Meyer Sound đã thành công trong việc lấy niềm tin của cả khách hàng và nhóm dự án của chúng tôi.”





Đại Tướng Lâm cho biết thêm rằng hệ thống Meyer Sound Constellation được chọn vì cả đặc tính âm thanh và tính dễ vận hành. “Tôi được nhiều chuyên gia trong lĩnh vực âm thanh tư vấn cho tôi,” ông nói. “Tôi đã nghiên cứu hệ thống của nhiều hãng khác nhưng Meyer Sound mang lại chất lượng âm nhạc tốt nhất, tự nhiên nhất.”

Hệ thống Constellation tại Nhà hát Hồ Gươm bao gồm 165 loa liền công suất toàn dải được đặt kín đáo trên các bức tường bên và trên cao trong khán phòng cũng như xung quanh sân khấu, với bộ xử lý D-Mitri® DVRAS chuyên dụng cho từng vùng trong số 5 vùng âm vang. Khả năng mở rộng âm trầm sâu cho Constellation được cung cấp bởi 16 loa siêu trầm nhỏ và tổng cộng 57 micrô tụ thu nhỏ được triển khai khắp không gian để cảm nhận âm thanh xung quanh.

Đối với các sự kiện cần đến khuếch đại, địa điểm dựa vào hệ thống trong nhà bao gồm 24 loa line array LEOPARD®, với 12 loa tần số thấp 900-LFC™ để mở rộng âm trầm. Các yêu cầu về lấp đầy và độ trễ được đáp ứng bởi tập hợp

32 loa point source, với ULTRA-X40™, UP 4slim™ và ULTRA-X20XP™ được triển khai khi thích hợp. Đại Tướng Lâm cho biết, kể từ khi Nhà hát Hồ Gươm mở cửa, nơi đây đã tổ chức các buổi biểu diễn của dàn nhạc Giao hưởng Quốc gia Việt Nam, Dàn nhạc Giao hưởng Mặt Trời, Katy Perry và Kenny G — tất cả đều thể hiện khả năng của Constellation trong việc hỗ trợ các chương trình đa dạng. “Với những buổi hòa nhạc giao hưởng, các nhạc cụ có âm thanh rất tự nhiên, nhẹ nhàng. Và với nhạc pop, hệ thống PA thực sự cho âm thanh đẹp.

“Chúng tôi hướng đến những chương trình hòa nhạc chất lượng cao, với các dàn nhạc lớn và nghệ sĩ từ khắp nơi trên thế giới đến đây biểu diễn”. “Khi được giới thiệu đến nhà hát của chúng tôi, các dàn nhạc và nghệ sĩ lớn trên thế giới đều tin tưởng và sẵn sàng hợp tác với chúng tôi trong tương lai.” Ông kết luận.

Ngoài các đại lý Delhom Acoustics tại Pháp, Trung Quốc và Việt Nam, người sáng lập và Giám đốc điều hành Delhom Acoustics Jean-Philippe Delhom đóng vai trò quan trọng trong giai đoạn đầu của dự án. Về phía Meyer Sound,



Giám đốc Dự án Constellation John Pellowe đóng vai trò là người liên lạc chính với khách hàng và đội ngũ Delhom, đồng thời thực hiện việc lồng tiếng cho hệ thống, trong khi Jessica Borowski chịu trách nhiệm chính về thiết kế hệ thống và làm việc cùng với Tom Cavnar về hiệu chỉnh.

Nhà hát Hồ Gươm được vận hành dưới sự quản lý của Bộ Công an và Ủy ban nhân dân thành phố Hà Nội. Khu phức hợp nghệ thuật tọa lạc trên khu đất rộng 5.000m2 cạnh Hồ Hoàn Kiếm trong khu vực có nhiều di tích lịch sử văn hóa của Hà Nội, địa điểm còn có một nhà hát nhỏ hơn với 500 chỗ ngồi.

meyersound.com



NHỮNG GÌ GOOSE CẦN LÀ ROBE LIGHTING

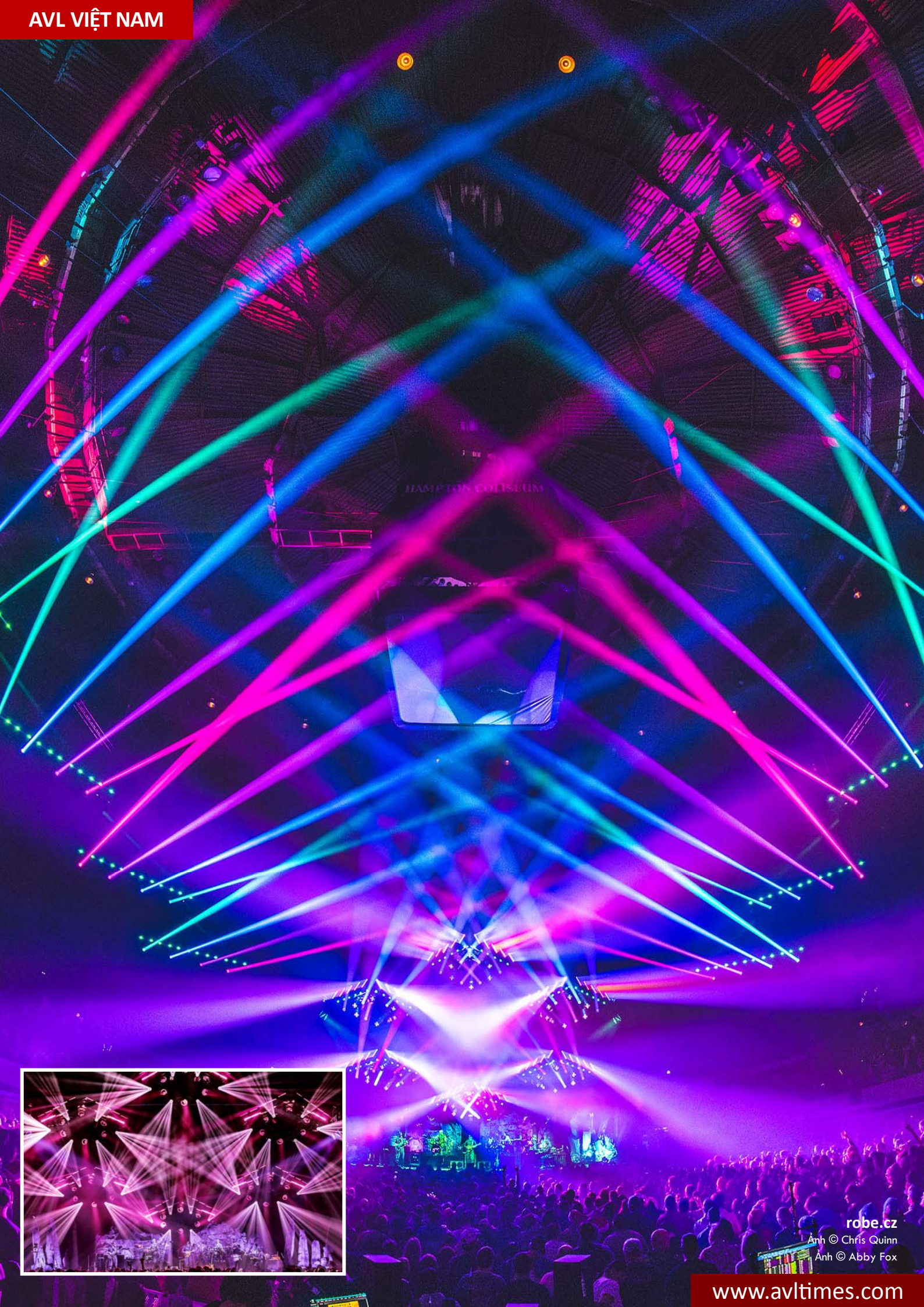
Nhà thiết kế/đạo diễn ánh sáng Andrew Goedde đã chọn đèn chuyên động Robe làm thiết bị chính cho ban nhạc nổi tiếng của Mỹ Goose. Hệ thống chiếu sáng Robe mà anh ấy chọn là 42 Robe FORTES, 32 MegaPointe, 46 Tarrantula, 60 TetraX và 16 LEDBeam 350.

Mỗi cụm đèn được xây dựng từ các phần giàn GP 4 x 5ft cộng với các khối góc, vì vậy các cạnh dài gần 10ft khi hoàn thành. Mỗi nhóm được trang bị sáu FORTES là đèn hiệu ứng và cấu hình chính. Sáu đèn Tarrantulas trên mỗi nhóm tạo thành đèn phủ cơ bản và hai phần giàn phía trước của mỗi nhóm được viền bằng 10 TetraX. Bên dưới chúng là một dải pixel.

Hai giàn ngắn định hướng ở phía trên/dưới sân khấu (sân khấu bên trái và bên phải), mỗi giàn được chất thêm năm Tarrantulas. Phía ngoài khán giả và xung quanh ngoại vi của nhà thi đấu hình cầu là bốn giàn 'ngón tay', mỗi giàn được trang bị bốn MegaPointe dùng để khiến khán giả đắm chìm trong ánh sáng, kéo họ vào hành động trên sân khấu. Các thiết bị cũng có thể lên sân khấu từ những vị trí này nếu cần.

Đèn LEDBeam 350 ban đầu không có trong sơ đồ nhưng được thêm vào để chiếu sáng các bộ phận khác nhau do nhóm thiết kế cảnh quan sản xuất. Sáu FORTES ở đầu sáu ngón tay nằm ở vị trí lý tưởng để làm nổi bật ban nhạc.





HAMPTON COLISEUM





SENNHEISER TÀI TRỢ CÔNG NGHỆ ÂM THANH LIVE CHO WMAS

Sennheiser là nhà tài trợ âm thanh chính thức cho sự kiện United States Reception trong Hội nghị Phát thanh Thế giới 2023. Được tổ chức vào tuần khai mạc hội nghị, sự kiện này đã thành công vang dội, chào đón hơn 1.200 đại biểu thưởng thức buổi biểu diễn quyến rũ của Sonic Crusaders. Ban nhạc sử dụng micrô không dây Digital 9000, với nguyên mẫu phát triển WMAS được chế tạo thủ công, đảm bảo âm thanh kỹ thuật số trong tai rõ ràng cho các thành viên ban nhạc. Nhà cung cấp dịch vụ sự kiện 3DB có trụ sở tại Dubai, cùng với giám đốc dự án Stuart Andrews, đã đáp ứng tất cả các yêu cầu về âm thanh, video, ánh sáng và sản xuất sân khấu cho sự kiện.

Tiến sĩ Andreas Wilzeck, Trưởng phòng Chính sách và Tiêu chuẩn Quang phổ tại Sennheiser cho biết: “Chúng tôi rất vinh dự khi Hiệp hội ITU Hoa Kỳ (USITUA) đã chọn Sennheiser làm đối tác âm thanh cho sự kiện uy tín của mình”. “Đối với phần trình diễn, chúng tôi đã vận hành đồng thời nguyên mẫu WMAS bằng thông rộng được chế tạo thủ công và một số liên kết không dây kỹ thuật số

bằng thông hẹp thông thường, chứng tỏ sự cùng tồn tại dễ dàng của cả hai công nghệ.”

Stuart Andrews, giám đốc dự án tại 3DB: “Cảm ơn rất nhiều vì cơ hội tuyệt vời được làm việc với nhóm Sennheiser và

có thể thử nghiệm công nghệ WMAS trong môi trường hòa nhạc ngoài đời thực! Chúng tôi đã bị ấn tượng bởi nguyên mẫu, ý tưởng và thiết kế thật tuyệt vời, hiệu suất ở tầm cao mới. Đây sẽ là một yếu tố thay đổi cuộc chơi ở nhiều cấp độ trong âm thanh trực tiếp.”



Nguyên mẫu phát triển WMAS được vận hành cùng với các hệ thống băng thông hẹp thông thường

Sự kiện United States Reception diễn ra vào ngày 22 tháng 11 trên sân thượng giữa Tháp đôi Jumeirah Emirate (JET), một địa điểm ngoài trời đầy thách thức do điều kiện gió. Là hệ thống không dây chính dành cho ca sĩ và guitar acoustic, 3DB sử dụng bộ thu EM 9046 với bảy bộ phát cầm tay SKM 9000 và một bộ bodypack SK 9000. Hai thiết bị cầm tay dành cho giọng hát chính được trang bị các capxon MM 445 siêu cardioid và năm thiết bị cầm tay để hỗ trợ giọng hát với đầu mic cardioid MD 9235.

Tín hiệu giám sát không dây được cung cấp bởi nguyên mẫu phát triển WMAS được chế tạo thủ công. Jason Banta, kỹ sư FOH phụ trách sự kiện này đã hết lời khen ngợi: “Công nghệ WMAS sẽ giảm bớt rất nhiều áp lực lên thế giới RF vốn đã quá tải. Việc truyền tải nguyên mẫu rất chắc chắn và tại tôi không thể cảm nhận được độ trễ. Chất lượng âm thanh là tất cả những gì bạn mong muốn từ Sennheiser.”

Ca sĩ Susan Andalaro ủng hộ lời khen ngợi của Banta: “Nguyên mẫu WMAS mang lại tín hiệu màn hình in-ear chất lượng tốt nhất mà tôi từng nghe cho đến nay. Tôi có thể nghe thấy mọi thứ mà các thành viên ban nhạc đang làm với độ chính xác hoàn hảo.” Ca sĩ Vanessa Pare nói thêm: “Tôi rất ấn tượng. Sự cân bằng giữa các nhạc cụ trên kiểm âm trong tai chính xác là điều tôi đang tìm kiếm và tôi hoàn toàn không cần phải tháo miếng đệm tai trong suốt buổi biểu diễn. Chất lượng âm thanh xuyên suốt rất sắc nét.”



Jason Banta, kỹ sư FOH cho sự kiện



vượt quá mong đợi của tôi mà còn mang đến trải nghiệm âm thanh thực sự hấp dẫn và đặc biệt. Từ khả năng kết nối hoàn hảo và hiệu suất không bị nhiễu cho đến âm thanh trong trẻo, nó đã để lại ấn tượng khó phai mờ,” Dave Tarzian, giám đốc âm nhạc của ban nhạc tổng kết.

“Tôi đã có cơ hội có một không hai để trải nghiệm công nghệ WMAS mới của Sennheiser, sử dụng nó cho kiểm âm trong tai. Nguyên mẫu này không chỉ

Micrô cải tiến có dây thu âm cho bộ trống, với e 901 và e 902 trên trống đá, e 914 cho trống kick cũng như e 904 và e 908 cho toms và snare. Hai bộ khuếch đại guitar được thu âm bằng micro e 906, trong khi bộ khuếch đại âm trầm được thu bằng MD 421 II cổ điển. 3DB cũng chạy hai hệ thống EW-DP để người chơi guitar kết nối không dây với bàn đạp của họ. Điều này giúp họ tự do di chuyển quanh sân khấu – và thậm chí cả trong đám đông.

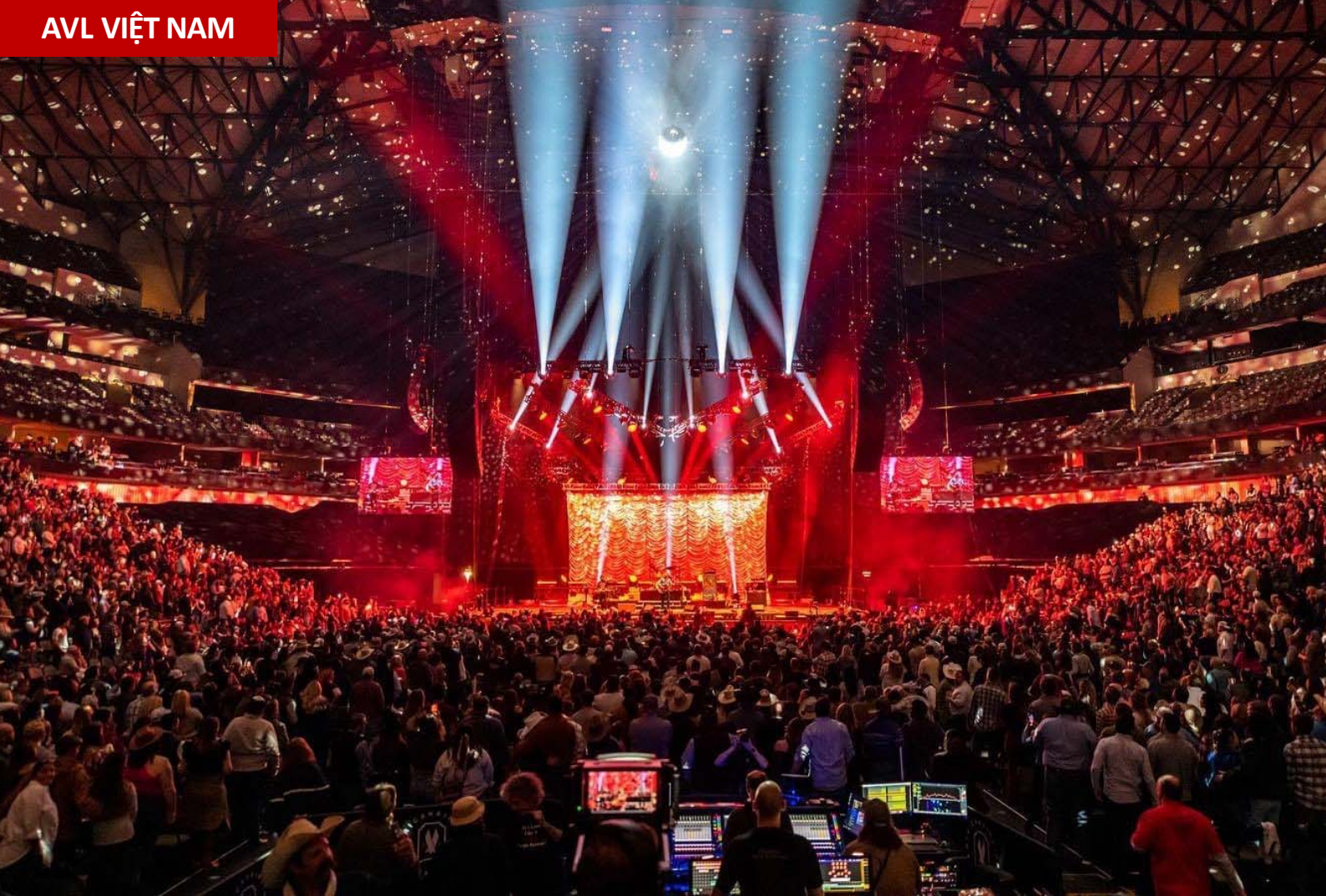
Tiến sĩ Wilzeck kết luận: “Một hội nghị phát thanh thế giới luôn có những chủ đề phức tạp và những quan điểm khác nhau. Với âm nhạc của mình, Sonic Crusaders đã chạm đến trái tim mọi người và đưa họ đến gần nhau hơn.”



3DB đã tạo ra giải pháp bàn đạp không dây với bộ thu EW-DP không dây

sennheiser.com

Ảnh © 3DB



NHÀ THIẾT KẾ ÁNH SÁNG JOSHUA SCHULTZ LỰA CHỌN HỆ THỐNG TOÀN AYRTON CHO TOUR DIỄN CỦA TURNPIKE TROUBADOURS

Ban nhạc đồng quê Mỹ The Turnpike Troubadours đang trong tour diễn đình đám của họ tại Mỹ “A Cat in the Rain Tour” với đèn moving head Ayrton Zonda 9 FX và Zonda 3 FX LED, đèn wash và beam LED Bora cũng như cấu hình Khamsin LED thống trị giàn ánh sáng.

Nhà thiết kế và lập trình ánh sáng Joshua Schultz đã làm việc với The

Turnpike Troubadours trong hai năm qua. Khi thiết kế chuyến tour diễn, Schultz cũng muốn có hệ thống toàn bộ dàn thiết bị Ayrton.

Sân khấu được thiết kế với giàn đèn thẳng phía trên sân khấu; một giàn số hai ở phía trên sân khấu được chia đôi để làm đèn nền cho ban nhạc; sáu ngón tay tạo thành hình chữ V một góc 40°; một tầng dưới tách biệt dành cho ánh

sáng phía trước, ánh sáng khán giả và các hiệu ứng; bốn xe giàn trên sân khấu; và đèn sàn trên boong.

Schultz đã chọn 24 chiếc Zonda 9 FX cho giàn ánh sáng. Mới đây, anh còn bổ sung thêm 24 chiếc Zonda 3 FX vào tour diễn “Tôi muốn có một phiên bản nhí của Zonda 9s và chúng đã vượt xa sự mong đợi của tôi với khả năng thu phóng và đột phá. Tôi không chắc chúng có thể xếp chồng lên nhau như thế nào với những thứ khác, nhưng chúng là những ngọn đèn nhỏ đầy sức mạnh – tôi yêu chúng!” Ngoài Zondas,

Schultz đã chọn 21 bộ đèn Bora “làm đèn nhấn chính – vừa là đèn wash nhưng cũng là đèn cố định hiệu ứng tuyệt vời.” Bốn chiếc được gắn ở phía trên sân khấu để thả sáng phông nền logo album của ban nhạc, 13 chiếc ở giữa giàn để bao phủ sân khấu và bốn chiếc ở phía dưới sân khấu để tạo hiệu ứng đám đông và ánh sáng chính. Schultz có 28 Khamsins để đảm bảo với anh ấy về cú đội ánh sáng mà anh ấy cần ở bất kỳ địa điểm có quy mô nào.

ayrton.eu

Ảnh © Alive Coverage





HỆ THỐNG ÂM THANH NEXO TẠI NHÀ THỜ LỊCH SỬ DÔME DES INVALIDES TẠI PARIS

Với độ cao 107 mét, Dôme des Invalides là tòa nhà thờ cao nhất ở Paris và là đền thờ của một số nhân vật quân sự hàng đầu của Pháp, nổi bật nhất là lăng mộ của Napoléon. Kiến trúc tuyệt đẹp của tòa nhà lịch sử này trở nên sống động trong trải nghiệm ban đêm ngoạn mục của AURA Invalides, trong đó du khách được đắm mình trong âm nhạc hòa tấu khi các bức tường trở thành bức vẽ để trình chiếu video sống động và hiệu ứng ánh sáng.

Trải nghiệm được thiết kế bởi Moment Factory. Hệ thống âm thanh hoàn toàn NEXO được hoàn thiện với màu RAL tùy chỉnh để phù hợp với các bức tường đá của Les Invalides được thiết kế và lắp đặt bởi các chuyên gia sản xuất sự kiện và công nghệ AV của Pháp Novelty Group, với sự hỗ trợ từ nhóm Hỗ trợ Kỹ thuật tại NEXO.

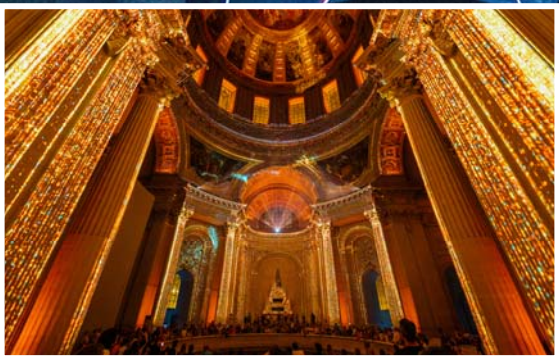
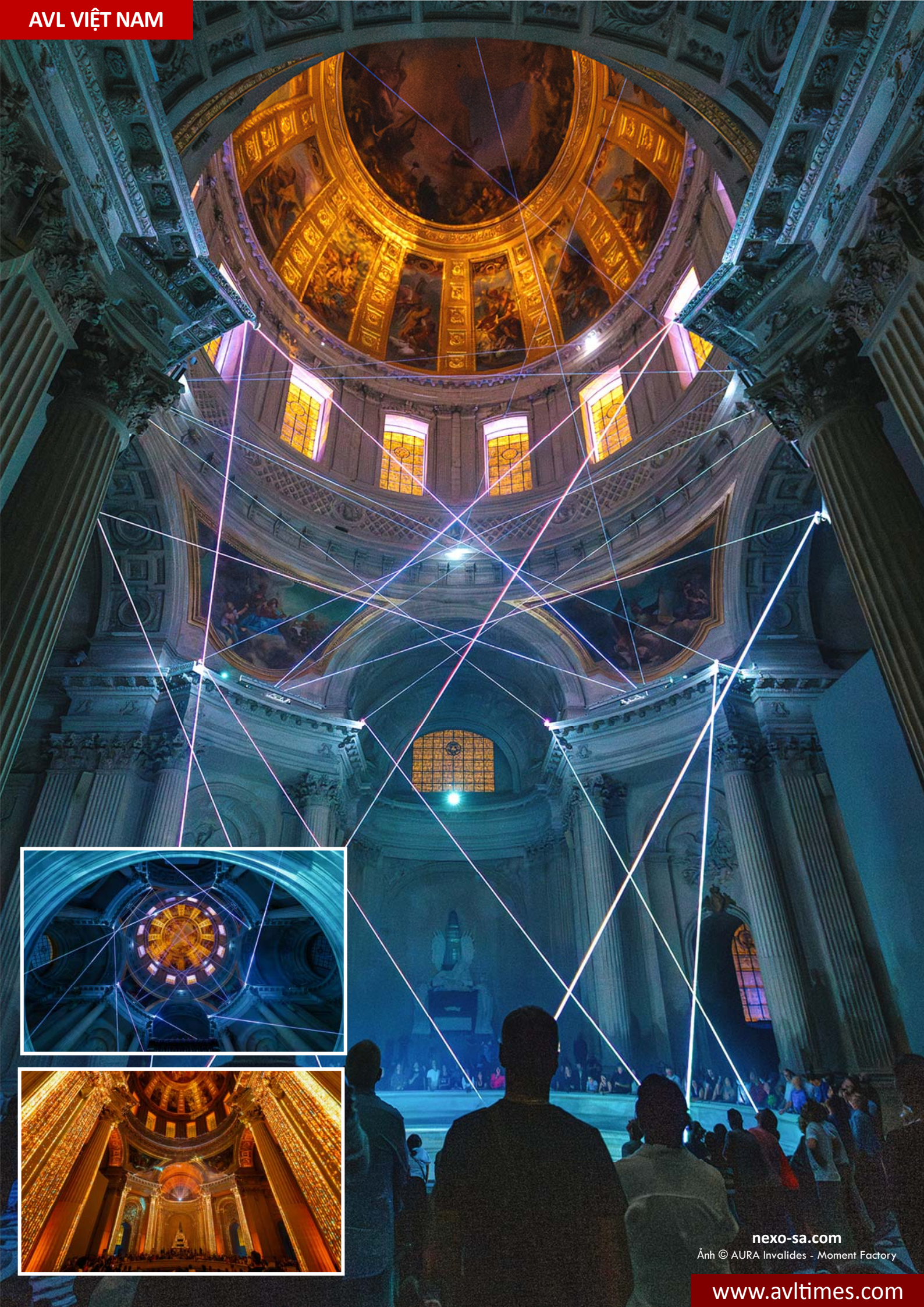
Tám cụm gồm loa line array nhỏ gọn NEXO GEO M6 được gắn trên tường gần các cột ở lối vào của bốn nhà nguyện, với mỗi cụm hướng về cột đối

diện. Loa sub L18 được gắn phía trên mỗi vòm trong số bốn vòm góc, với một GEO M620 duy nhất ở mỗi góc bắn vào vòm để tạo ra một nguồn ảo. Các ID24 NEXO nhỏ gọn phía trên mỗi vòm hướng xuống sàn, với các cặp ID24 bổ sung được gắn phía trên tượng đài Turenne và Vauban ở hai nhà nguyện bên cạnh, và các cặp ID24 được bổ sung bởi một loa phụ IDS110 ở mỗi trong số bốn nhà nguyện.

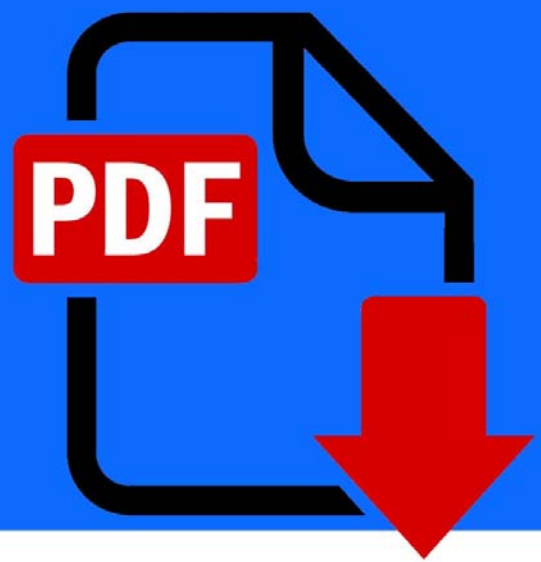
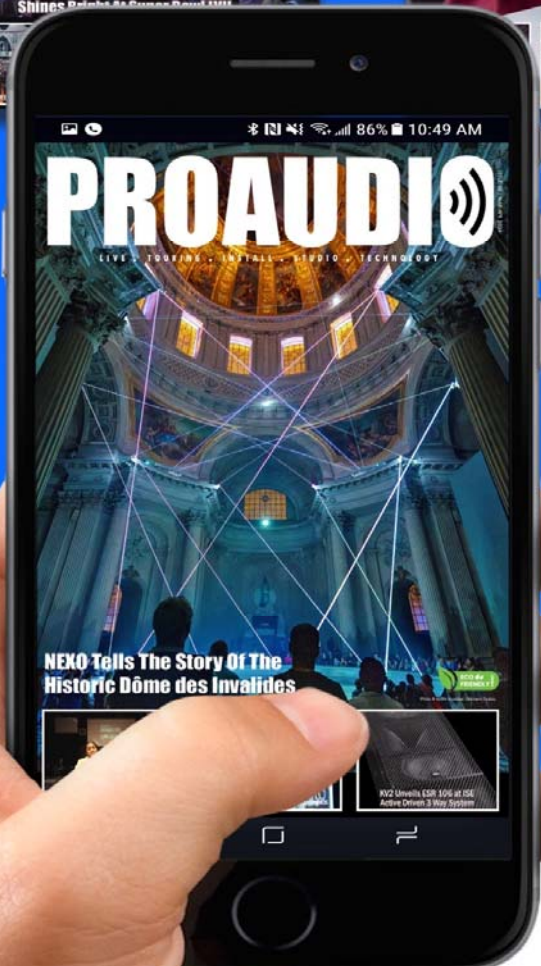
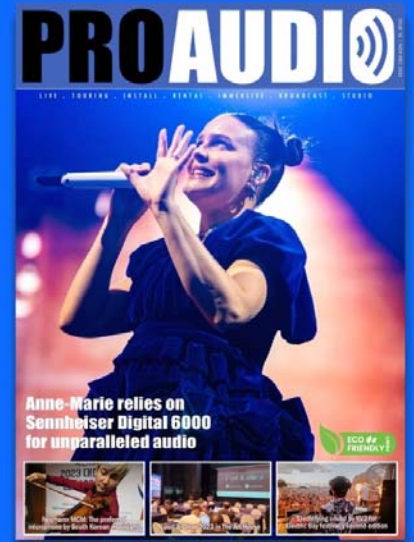
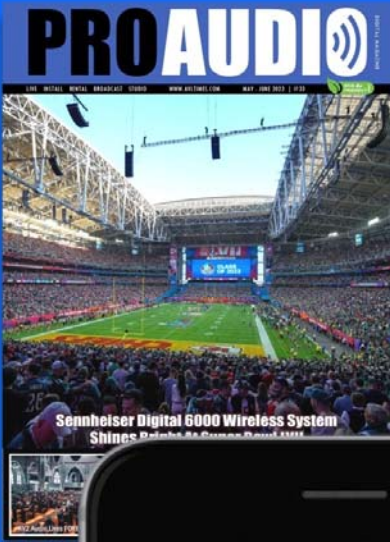
Christophe Girres từ bộ phận Hỗ trợ Kỹ thuật của NEXO nhận xét: “Việc lắp đặt một hệ thống

âm thanh mạnh mẽ, kín đáo và mạch lạc trong không gian đặc biệt này với TR khổng lồ 14 giây là một thành tựu lớn”. “Cả GEO M6 và ID24 đều đạt được SPL cao với phạm vi phủ sóng chính xác từ các tủ tương đối nhỏ và việc có thể sơn màu RAL tùy chỉnh chắc chắn đã giúp hệ thống ‘hoà quyện’ vào bối cảnh lịch sử của Dôme des Invalides.”

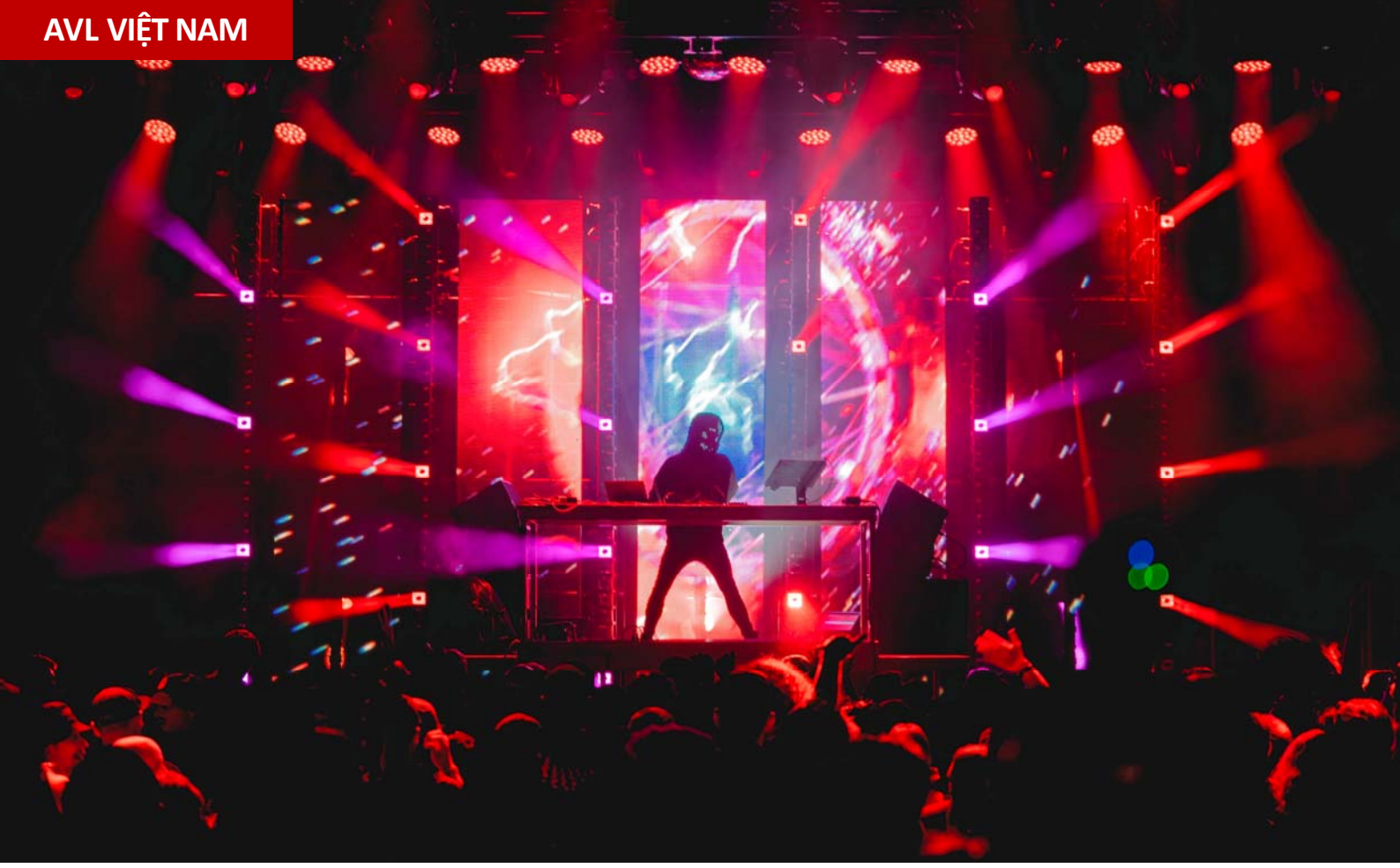




PRO AUDIO NEWS YOU CAN USE



SUBSCRIBE NOW



CLAYPAKY CHIẾU SÁNG CHO DEATHPACT TẠI BROOKLYN STEEL

Khi nhà sản xuất âm nhạc điện tử và nghệ sĩ Deathpact biểu diễn tại Brooklyn Steel, Nhà thiết kế ánh sáng Christian Jackson đã chọn 24 đèn Claypaky Volero Waves và 8 thiết bị Mythos 2 được điều chỉnh phù hợp với địa điểm.

Deathpact sử dụng mẫu thiết kế cho các buổi lưu diễn nổi bật của họ, mẫu này được tùy chỉnh cho các cấu hình sân khấu khác nhau tại các địa điểm khác nhau trên khắp Hoa Kỳ và được sửa đổi cho từng buổi biểu diễn chính. Thiết kế có nhiều bảng video trong suốt

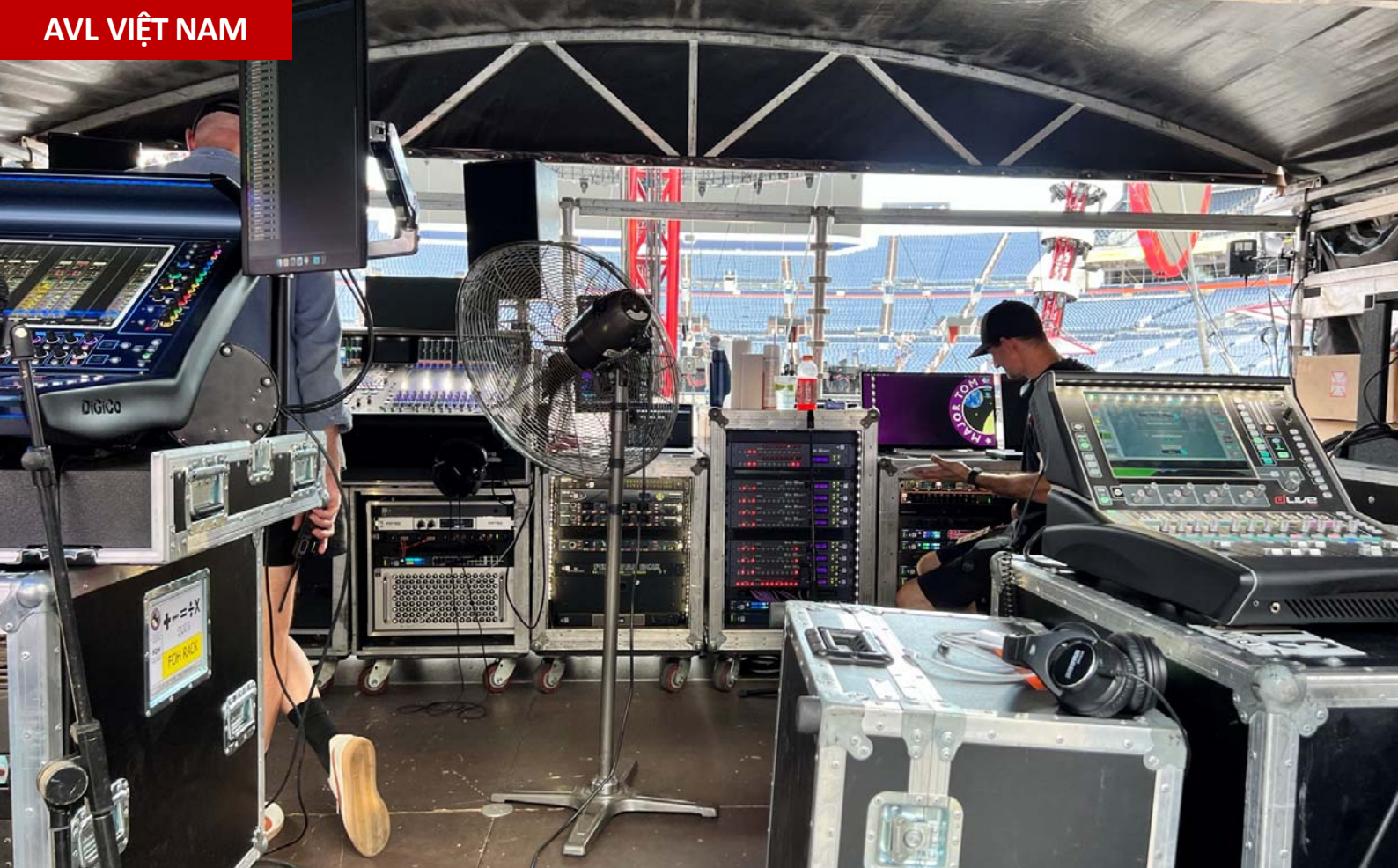
giữa các cột ánh sáng, tạo cạnh 3D cho khung vẽ nội dung video. Jackson xếp chồng bốn sóng Volero từ đầu đến cuối trên sáu cột cách đều nhau giữa các bảng video.

“Trong thiết kế đặc biệt này, Volero Wave thực sự cho phép màu sắc thoát ra khỏi video theo cách bắt chước thẩm mỹ hình vuông/cột của thiết kế video. Nó mang lại hiệu ứng 3D mạnh mẽ khi viền video, có thể đơn giản hoặc điên rồ tùy theo thời điểm,” Jackson giải thích. “Chúng tạo ra một cái nhìn tuyệt vời và tốc độ cũng như mật độ của chùm tia



vuông khiến tôi nhớ đến việc có một hàng gương máy quét LED khổng lồ đang quét ở tốc độ tối đa.”

claypaky.com



CLEAR-COM GÓP MẶT TRONG TOUR DIỄN $+ - = \div \times$ (MATHEMATICS)

Tour diễn Mathematics của Ed Sheeran vừa là sự thể hiện năng lực nghệ thuật và công nghệ vừa là minh chứng cho hiệu ứng mà một nghệ sĩ biểu diễn có thể tạo ra khi được hỗ trợ bởi công nghệ phù hợp. Ở đây, bao gồm hệ thống Clear-Com® mở rộng.

Mathematics diễn ra trên năm sân khấu được đặt xung quanh sàn của địa điểm, thường là sân vận động: một sân khấu trung tâm có vành xoay cho phép tầm nhìn 360 độ cho Sheeran, và bốn sân khấu dành cho các thành viên trong ban nhạc của anh ấy. Với setup này, khối lượng các thiết bị di chuyển là cực kỳ đồ sộ. Và đó là lúc Clear-Com xuất hiện. Để thực hiện hết buổi trình diễn công nghệ hoành tráng này đến buổi biểu diễn khác, hết thành phố này đến thành phố khác, mọi thành viên của



mọi bộ phận – ánh sáng, âm thanh, video, quản lý sân khấu, người lắp đặt và tự động hóa – cần phải liên lạc thường xuyên.

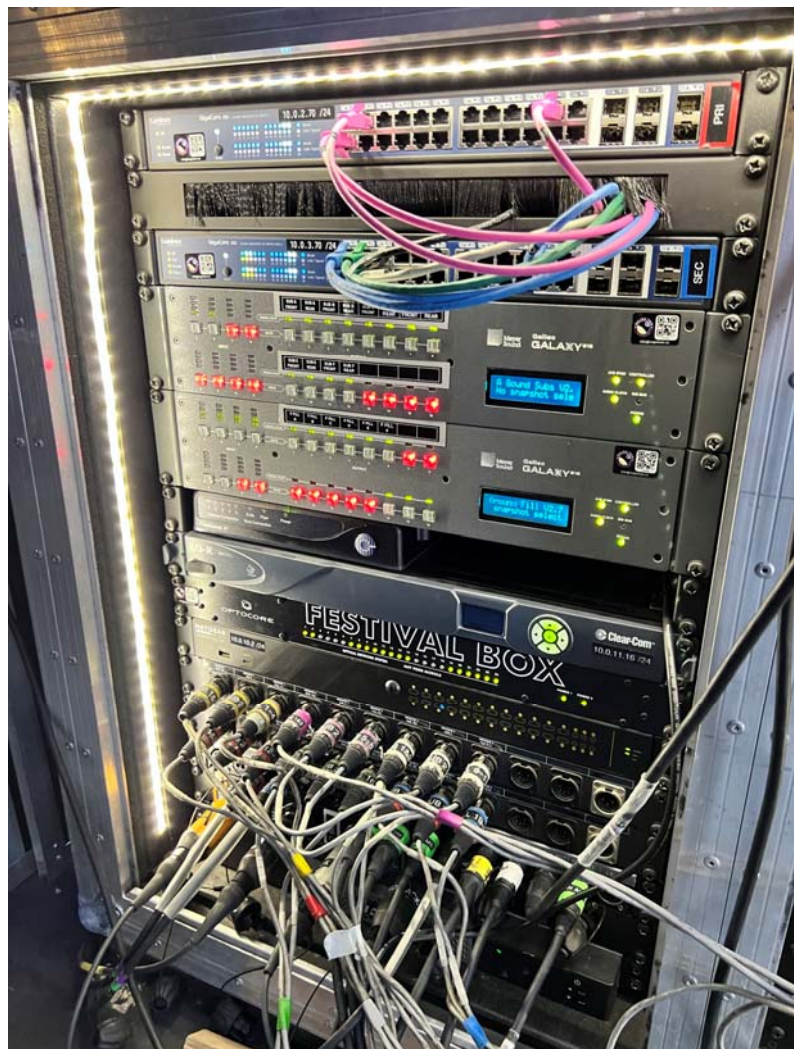
Được thiết kế và triển khai bởi David White, Looper và RF Tech cho Sheeran và Adam Wells, Kỹ sư hệ thống âm thanh, hệ thống liên lạc nội bộ cho tour diễn Mathematics bao gồm năm trạm từ xa HelixNet® Digital Network Partyline 4 kênh, Hệ thống liên lạc không dây FreeSpeak II®, và Giao diện IP dòng LQ® để phân phối qua Mạng IP. Các bộ cài thắt lưng HelixNet được phân phối cho sáu nhà khai thác camera từ xa và bộ chia ăng-ten phân phối mạng IP tới ba bộ thu phát khác nhau trên khắp khu vực của show diễn. Tất cả các bộ phận khác nhau đều sử dụng cùng một hệ thống trên kênh HelixNet chuyên dụng của riêng họ.

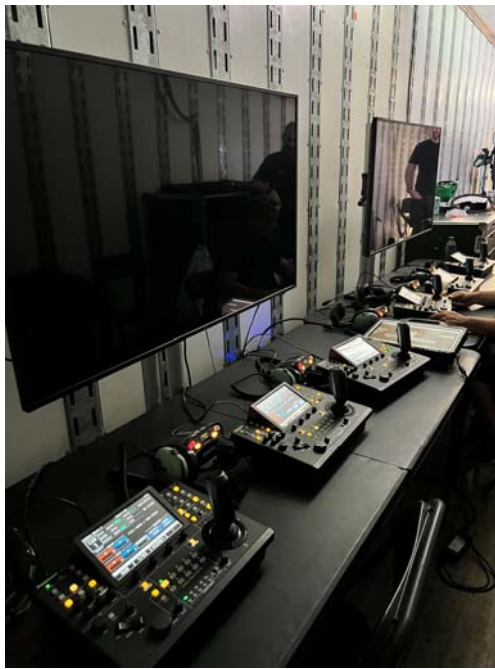
Giao tiếp ngày càng trở nên không thể thiếu đối với bất kỳ chương trình nào có nhiều bộ phận, ngay cả trong cách thiết lập một sân khấu truyền thống.



Nhân con số đó với năm sân khấu riêng biệt và rõ ràng việc triển khai ở đây là hơn mức bình thường xét về quy mô và mức độ cộng tác cần thiết. Ở đây, thiết bị liên lạc còn đóng vai trò quan trọng

hơn vì đội ngũ sản xuất được dàn trải, với một số người ở dưới sân khấu, một số ở FOH, và những người khác thậm chí không ở trong phòng; trong số đó, những người vận hành đèn followspot





kiểm soát các đèn từ xa và đội video làm việc từ bên ngoài địa điểm. Nói một cách thẳng thắn, nếu không có hệ thống liên lạc chắc chắn, đáng tin cậy thì điều này sẽ không thể thực hiện được.

Mặc dù nhóm dự định chuyển sang hệ thống kỹ thuật số hoàn toàn trong tương lai, nhưng họ đã cố tình tối đa hóa hiệu quả bằng hệ thống kỹ thuật số/analog kết hợp sử dụng Giao diện IP LQ Series. Ví dụ: mỗi trạm công nghệ tại chỗ đều có một cổng có nhãn “comms”. Mỗi kỹ thuật viên đều có một đai đeo HelixNet và khi đến trạm cần bảo trì hoặc quản lý hỗ trợ, họ có thể chỉ cần cắm vào và kết nối ngay với mạng.

Wells nhấn mạnh tầm quan trọng của việc mọi thành viên trong đội giao tiếp với nhau, ngay cả khi họ đang chạy quanh sân vận động. “Chúng tôi đã xem xét nó từ quan điểm ‘liệu cái này có thể được xây dựng cùng nhau không? Nó có thể hoạt động cùng nhau không?’ Nhận xét này nói lên sự phức tạp và nhu cầu đối với một hệ thống như vậy, cụ thể hơn là lợi ích của khả năng mở rộng của Clear-Com, khả năng tích hợp dễ dàng các thành phần, chức năng bổ sung và phạm vi sản phẩm toàn diện, đã thúc đẩy quyết định áp dụng FreeSpeak II vào năm 2018.

Mặc dù hệ thống kết hợp đó hoạt động được một thời gian nhưng cuối cùng,

nhóm lại ưa thích độ trễ cực thấp và âm thanh trong trẻo của Clear-Com và quyết định mở rộng hệ thống này đến tất cả các bộ phận để thống nhất chúng cho các chuyến lưu diễn tiếp theo.

Việc giới thiệu FreeSpeak II cho chuyển lưu diễn cũng dựa trên mong muốn chương trình hoạt động mang tính sân khấu hơn, điều này đòi hỏi một hệ thống liên lạc tốt. Trong thời gian đó, liên lạc đã phát triển đáng kể, với nhiều người yêu cầu liên lạc tổng thể hơn, các kênh kín đáo và tự động hóa bổ sung, dẫn đến việc thay thế analog bằng HelixNet bằng cách sử dụng LQ Series để phân phối liên lạc hoàn toàn qua IP trên mạng lưới càng ngày càng to.

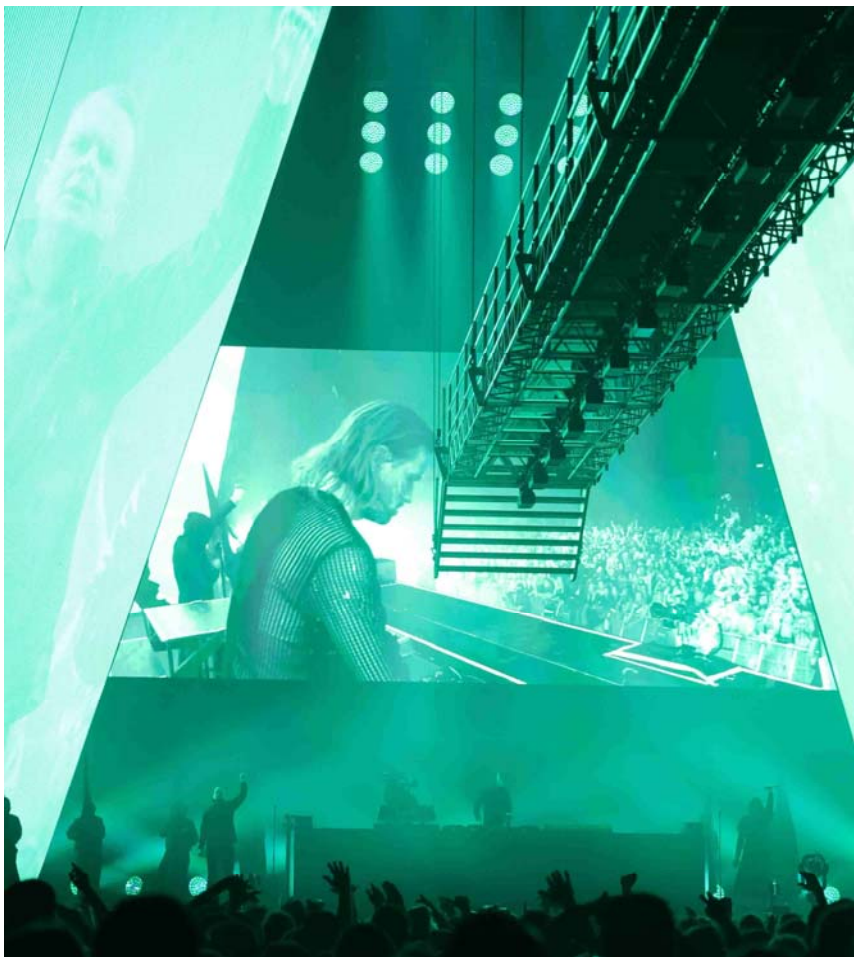
clearcom.com



AYRTON ZONDA 9 THẮP SÁNG CHO SUSPEKT TẠI SÂN VẬN ĐỘNG PARKEN, COPENHAGEN

Ban nhạc hip hop Đan Mạch, Suspekt, đã xuất hiện trong diễn hồ duy nhất tại Sân vận động Quốc gia Parken có sức chứa 47.000 chỗ ở Copenhagen và Ayrton rất vui mừng khi các thiết bị Zonda 9 của họ được chọn cho hệ thống chiếu sáng ấn tượng bao gồm 168 thiết bị Zonda 9 Wash và Zonda 9 FX.

Ánh sáng do VIGSØ, Đan Mạch cung cấp, còn thiết kế sân khấu và ánh sáng ấn tượng do Johnny Thinggaard của CMY cung cấp. Thinggaard giải thích chi tiết về lựa chọn ánh sáng của mình: “Buổi hòa nhạc là sự kiện kéo dài một ngày và là buổi biểu diễn lớn nhất của ban nhạc cho đến nay. Tôi chọn sử dụng Zonda 9 Wash vì bề mặt ánh sáng lớn của nó - Tôi thực sự thích cách chiếc đèn mang lại hiệu ứng thị giác tuyệt vời cho loại chương trình này. Trên thực tế, toàn bộ chương trình đều dựa trên phong cách Wash. Không một gobo nào cả. Đối với tôi, đó là việc tạo ra không gian và cảm xúc - và vì đây là ban nhạc hip-hop nên tôi không nghĩ đèn profile sẽ phù hợp với phong cách này. Tôi cũng chọn Zonda 9 vì tôi cần một chiếc đèn có thể chiếu sáng từ độ cao 20m cho đến tận sàn sân khấu. Có rất nhiều ánh sáng trong Zonda 9 và nó kết hợp màu sắc rất đẹp.”





Thiết kế mạnh mẽ và đầy màu sắc cho chương trình cũng như phong cách rap mạnh mẽ của ban nhạc yêu cầu ánh sáng mạnh mẽ. Sắp xếp Zonda 9 Wash thành 10 nhóm 4 x 3, cộng với một hàng 48 chiếc nữa trên sàn phía trên, Thinggaard đã không hề thất vọng. “Nói chung, tôi nghĩ tôi ngạc nhiên nhất về cường độ ánh sáng phát ra từ Zonda 9. VIGSØ đã giới thiệu cho tôi những chiếc đèn trong nhà kho, nơi luôn khó có thể biết được lượng ánh sáng thực sự là bao nhiêu. Xét về số lượng màn hình video, các thiết bị đã hoạt động rất tốt và hoàn hảo.”

ayrton.eu

Ảnh © Flemming Bo Jensen
Ảnh © 4K Projects Projects

DI TÍCH LỊCH SỬ TENANTRY COLUMN CÓ DIỆN MẠO MỚI VỚI MARTIN LIGHTING

Để cung cấp cho di tích lịch sử Tenantry Column ở Anh một giàn ánh sáng hiện đại và chịu được thời tiết, kiến trúc sư James Ritchie đã lắp đặt một loạt thiết bị ngoại thất Martin. “Công việc của chúng tôi là thay thế hệ thống chiếu sáng không còn hoạt động do đã cũ và bị phá hoại trên diện rộng. Các ưu tiên chính trong thiết kế là chiếu sáng cột, chân đế và các sư tử đứng với đẳng cấp là di tích Cấp 1 của địa điểm, tận dụng những cải tiến về công nghệ để lắp đặt hệ thống tiết kiệm năng lượng hơn và kết hợp hệ thống chiếu sáng RGBW để đảm bảo ánh sáng chính xác, sự pha trộn của ánh sáng và làm nổi bật màu sắc và hình dạng của đá. Chúng tôi cũng muốn lắp đặt bộ điều khiển DMX để cột có thể được chiếu sáng bằng nhiều màu sắc khác nhau cho những dịp cụ thể,” Ritchie nói.

Được thiết kế để chiếu sáng mọi cấu trúc và chịu được mọi điều kiện thời tiết, Martin Exterior Linear Graze Quad được xếp hạng IP66 sử dụng đèn LED bốn màu để trộn màu vượt trội trực tiếp vào ống kính và tránh bóng nhiều màu. Đối với Tenantry Column, Ritchie đã lựa chọn các phiên bản Gần, Rộng và Không đối xứng của đèn Exterior Linear và đèn Wash trong các vỏ bảo vệ để ngăn chặn hành vi phá hoại.

Cùng với Exterior Linear Graze QUAD, các đèn Martin Exterior Wash cũng cung cấp cho Tenantry Column phạm vi phủ sóng rộng hơn. Đèn Wash cung cấp khả năng phối màu đồng nhất với sáu tùy chọn góc chùm sáng và đèn LED bốn màu tương tự có trong Exterior Linear trong khung vỏ nhỏ gọn, được

xếp hạng IP66. Hệ thống chiếu sáng mới sẽ mang lại sức sống mới cho Tenantry Column đảm bảo sẽ vận hành tốt trong nhiều năm tới.



Martin Exterior Linear Graze Quad





RCF KỈ NIỆM HÀNH TRÌNH 75 NĂM SẢN XUẤT ÂM THANH BIỂU DIỄN CHÂN THỰC

Trong 75 năm, RCF đã vượt qua các giới hạn của đổi mới âm thanh. Được thành lập vào năm 1949 bởi một nhóm kỹ sư đầy nhiệt huyết, di sản của RCF bắt nguồn từ việc không ngừng theo đuổi chất lượng âm thanh vượt trội và tiến bộ công nghệ.

Phương pháp tiếp cận tích hợp đầy đủ của RCF dẫn đầu trong ngành âm thanh chuyên nghiệp ngày nay. Với hoạt động R&D, sản xuất và phân phối dưới một mái nhà ở Reggio Emilia, Ý, RCF có thể nhanh chóng biến ý tưởng thành giải pháp sẵn sàng cho thị trường. Mô hình tích hợp dọc này mang lại lợi thế cạnh tranh vô song về chất lượng, độ tin cậy và giá trị.

Danh mục sản phẩm đa năng của RCF bao gồm mọi thứ, từ hệ thống loa cấp lắp đặt đến giải pháp PA di động và công nghệ mảng dòng quy mô lớn. Các sản phẩm hàng đầu như dòng TT+ Audio GTX mới xác định lại các tiêu chuẩn về độ rõ ràng, khả năng kiểm soát và tốc độ thiết lập trong các

môi trường lưu diễn đòi hỏi khắt khe và lắp đặt cố định.

Ngoài các sản phẩm, RCF còn cung cấp khả năng hỗ trợ toàn chu trình cho các nhà tích hợp, kỹ sư và người dùng cuối.

Nhóm âm thanh nội bộ, RCF ESG, hỗ trợ các dự án thiết kế phức tạp, trong khi Học viện Âm thanh chia sẻ kiến thức ứng dụng với cộng đồng âm thanh chuyên nghiệp toàn cầu.





"Tôi vinh dự được lãnh đạo một công ty có bề dày lịch sử và tương lai tươi sáng. Tôi không thể không tự hào về những gì chúng ta đã cùng nhau đạt được với tư cách là RCF trong những năm qua và tất cả những điều đó vẫn còn trong tương lai" Arturo Vicari, Giám đốc điều hành RCF chia sẻ.



Chuyên môn kỹ thuật vững chắc, được xây dựng trên 75 năm lịch sử, cơ sở sản xuất hiện đại và sự cải tiến công nghệ liên tục khiến RCF trở thành nơi tham khảo cơ bản cho tất cả các chuyên gia và những người đam mê âm thanh. RCF phân phối sản phẩm trực tiếp tại Hoa Kỳ, Pháp, Đức, Benelux, Tây Ban Nha và Vương quốc Anh, cùng với mạng lưới hơn 120 nhà phân phối chuyên nghiệp đáng tin cậy trên khắp thế giới.

rfc.it



ROBE HỖ TRỢ KONTRAFAKT BƯỚC VÀO KỈ NGUYÊN MỚI

Nhà thiết kế và đạo diễn chương trình Martin Hruska muốn tạo ra một không gian biểu diễn đầy tham vọng, hình ảnh ngoạn mục và đáng nhớ cho nhóm nhạc rap người Slovakia Kontrafakt để tổ chức các buổi hòa nhạc “Kỷ nguyên mới” rất được mong đợi của họ tại Nhà thi đấu O2 ở Praha ở thủ đô Séc, một thách thức đạt được với sự hỗ trợ của gần như 200 đèn chuyển động ROBE và một sân khấu tự động ngoạn mục.

Các thiết bị Robe là sự kết hợp của 51 FORTE, 24 MegaPointe, 57 Pointe, 44 thanh di chuyển LED Tetra2 và 10 Tetra1 và ba BMFL FollowSpot. Ánh sáng được lập trình và điều hành cho buổi trình diễn bởi nhà thiết kế ánh sáng Lukáš Patzenhauer. Martin lưu ý rằng các thiết bị Robe đều được chọn vì “sức mạnh, tính linh hoạt và sự phù hợp với buổi trình diễn”.

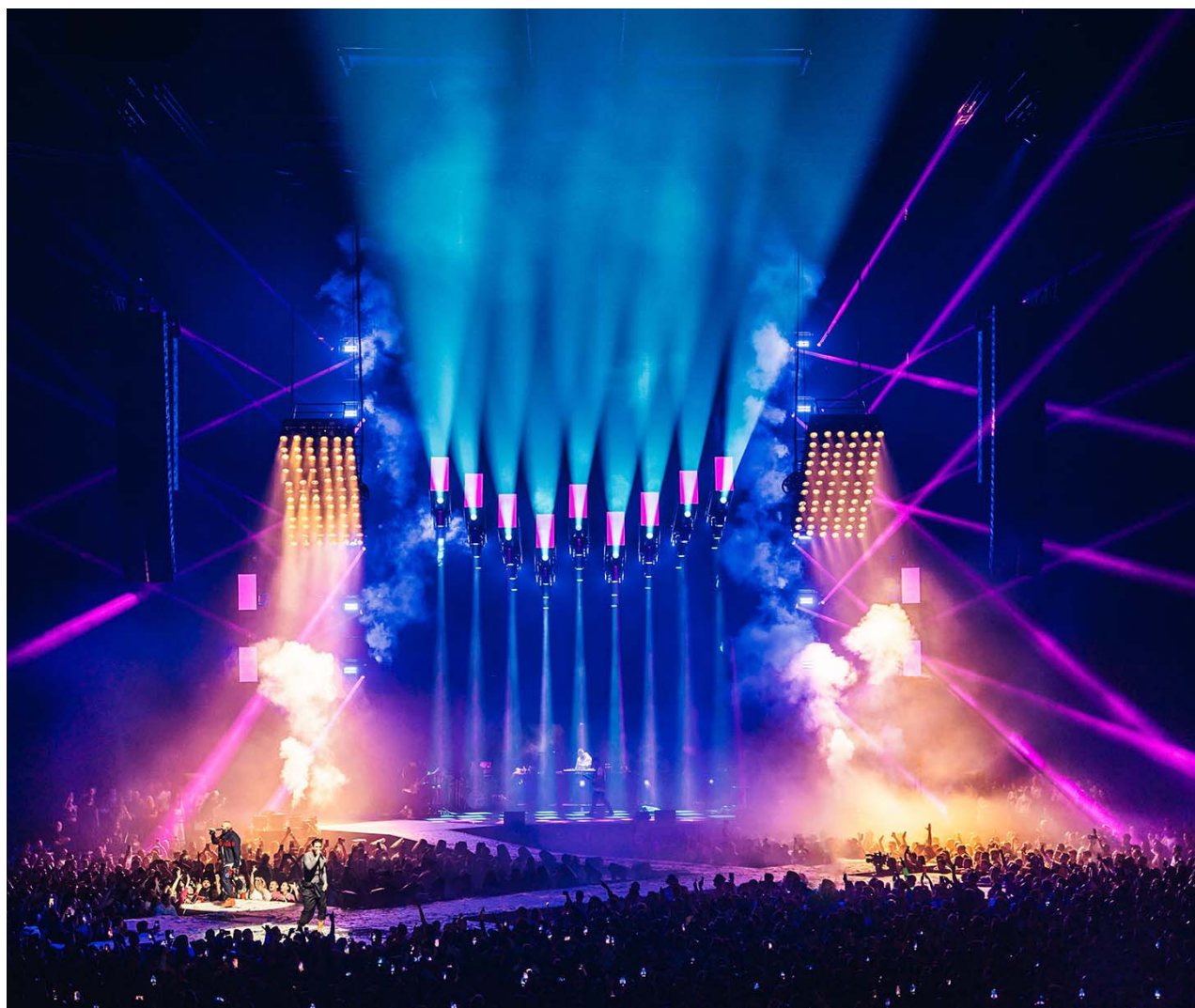
Ba mươi sáu FORTES được lắp đặt trên một lưới gồm chín giàn định hướng từ trên xuống sân khấu bay phía trên sân khấu chính. Đối với Martin, việc lựa chọn FORTE là “tự nhiên” vì anh cho rằng đèn chuyển động mạnh nhất hiện nay của Robe là “một loại đèn đa chức

năng tuyệt vời và siêu sáng” và do đó hoàn hảo cho buổi trình diễn này. Các FORTE khác được đặt sáu vị trí trên giàn phía trước ở vị trí 'nâng cao', với bốn vị trí nữa ở mỗi giàn bên trái và bên phải.

Một đèn MegaPointe được lắp đặt trên mỗi trong số 9 giàn lưới và cũng được rải rác xung quanh sàn sân khấu, bục đẩy và sàn catwalk để tạo ra trường hiệu ứng chùm tia có tác động cao phát

ra từ xung quanh môi trường, nâng cao đáng kể cảm giác về không gian và kích thước. Robe Pointe được đặt xen kẽ giữa tất cả các vị trí này trên giàn ở tầng dưới cùng với rèm che, và ở các giàn bên cạnh giúp tăng cường khả năng hoạt động của chùm tia của MegaPointes, nói chung là hỗ trợ mở rộng cảm giác về chiều sâu và tăng cường năng lượng trong phòng.





Khi thêm các chi tiết cuối cùng vào giàn đèn, Martin đã thêm 3 x BMFL FollowSpot vào giàn phía trước. Chúng đang chạy trên hệ thống RoboSpot 3 chiều với ba BaseStation được đặt ở hậu trường. Martin tuyên bố: “Ánh sáng chính tốt là vô cùng cần thiết để chương trình này diễn ra thành công và việc sử dụng BMFL cũng như hệ thống RoboSpot đã khiến chương trình này diễn ra một cách xuất sắc”.

robe.cz
Ảnh © Peter Klapper



ALEC MORRIS SỬ DỤNG BÀN ĐIỀU KHIỂN OBSIDIAN NX1 TRONG TOUR DIỄN CỦA STEVE HACKETT

Alec Morris từ Anthrolight Productions ở Anh đã bắt đầu chuyển lưu diễn Bắc Mỹ vào mùa thu này cùng với nghệ sĩ guitar người Anh Steve Hackett, chiếu sáng các buổi biểu diễn bằng bàn điều khiển ánh sáng NX1 của Obsidian Control Systems.

Alec bắt đầu thiết kế ánh sáng trên bàn điều khiển Martin LightJockey và M-Series cách đây nhiều năm, chuyển sang Obsidian sau khi Elation tiếp quản dòng bàn điều khiển. Theo Alec, có rất nhiều yếu tố khác nhau đã khiến NX1 trở thành lựa chọn tốt cho tour diễn này.

Alec khen ngợi các bộ chỉnh âm lượng có động cơ của NX1, cho phép điều chỉnh nhanh chóng và điều hướng dễ dàng giữa các bộ chỉnh âm lượng trong suốt buổi biểu diễn. Ông nhấn mạnh khả năng truy cập tức thì vào các nhóm chức năng, nhấn mạnh chức năng

nhanh chóng và hiệu quả của bảng điều khiển. "Tôi luôn thực hiện những điều chỉnh nhỏ trong suốt buổi diễn. Nó rất nhanh."

NX1 cung cấp cánh phát lại có thể mở rộng (NXP) cùng với bàn phím 10 chữ số (NXX), các thành phần mô-đun kết hợp với NX1 tạo ra

một bàn điều khiển mạnh mẽ và linh hoạt hơn nữa. Alec đã tận dụng được cả hai. Hệ thống mô-đun tỏ ra có lợi trong việc thích ứng với không gian hạn chế trong tour diễn, cho phép anh sắp xếp lại các tiện ích bổ sung nếu cần. "Đôi khi không gian tại FOH hơi hạn chế và với hệ thống mô-đun, tôi có



thể dễ dàng di chuyển các bộ phận xung quanh khi cần." Một hệ thống căn chỉnh từ tính đơn giản cho phép các bộ phận gắn vào hai bên của NX1.

obsidiancontrol.com
elationlighting.com



AYRTON MISTRAL S LÀ LỰA CHỌN HOÀN HẢO CỦA SATURATE DESIGNS TẠI BANGKOK

Được thành lập vào năm 2009, có văn phòng tại Bangkok và Sydney, Saturate Designs chuyên thiết kế ánh sáng cho ngành giải trí, cung cấp các giải pháp riêng cho các lễ hội, nhạc sống, dự án lắp đặt, phim và thiết kế sân khấu, từ hình dung ý tưởng cho đến lập trình và vận hành. Saturate Designs ở Thái Lan gần đây đã đầu tư vào 16 đèn Ayrton Mistral S. Đội ngũ tại Saturate Designs vô cùng ấn tượng và hài lòng khi khám phá ra đèn Mistral S nhỏ gọn nhưng mạnh mẽ, tạo ra bảng màu vô tận gồm phần màu sống động và màu sắc bão hòa: “Hiện chúng tôi sở hữu 16 đèn Mistral S mà chúng tôi sử dụng trong nhiều dự án và công trình của riêng mình thiết kế,” ông Peem Poolpol, Nhà thiết kế ánh sáng và sáng tạo tại Saturate Designs cho biết. “Trước đây, chúng tôi đã tìm kiếm một thiết bị nhỏ 'dễ mang theo' mà vẫn có thể duy trì chất lượng cao và ánh sáng mạnh, rất cần thiết cho thiết kế của chúng tôi. Sau đó, chúng tôi phát hiện ra Mistral S, thiết bị hoàn hảo cho loại công việc mà chúng tôi làm, đồng thời, là sự thay thế tuyệt vời cho thiết bị của nhiều nghệ sĩ quốc tế.

“Mistrals hiện có tên trong danh sách cố định cho hầu hết các buổi biểu diễn của chúng tôi, có thể là bất cứ thứ gì từ một live house nhỏ có sức chứa 500 người cho đến tối đa 12.000 người cho các buổi biểu diễn tại nhà thi đấu. Mistral phù hợp cho hầu hết các ứng dụng ở mỗi địa điểm mà chúng tôi đưa chúng vào. Có một số chương trình mà sân khấu khá lớn và cần nhiều năng lượng hơn một chút, nhưng với vị trí phù hợp, nguồn sáng LED 300W của Mistral hoạt động tốt vì nó khá sáng so với kích thước của nó. Chúng tôi hy vọng sẽ bổ sung thêm nhiều Mistral hơn trong tương lai gần và cũng đang xem xét các mẫu xe lớn hơn từ Ayrton.”



ayrton.eu

Ảnh © Saturate Designs



NHÓM NHẠC POP LATIN RBD ĐI TOUR CÙNG BÀN ĐIỀU KHIỂN dLIVE CỦA ALLEN & HEATH

Ngôi sao nhạc pop Mexico RBD đã bắt đầu chuyến lưu diễn tái hợp của họ trên khắp Hoa Kỳ, Mexico, Brazil và Colombia tại các sân vận động và nhà thi đấu ở 26 thành phố. Với sự phân chia analog được sử dụng giữa FOH và hệ thống kiểm âm, Miguel Tapia, kỹ sư FOH và Chuyên gia tư vấn cấp cao cho nhà phân phối Re Presentaciones de Audio của Allen & Heath ở Mexico, có quyền tự do lựa chọn nền tảng mix để mang lại âm thanh ưa thích của mình cho FOH mix, vì vậy anh ấy đã chọn hệ thống dLive, do Clair Global cung cấp, dựa trên DM64 MixRack và S7000 Surface.

Để đáp ứng yêu cầu 71 đầu vào cho quá trình sản xuất và với khả năng phân tách analog cho phép Tapia chọn tiền khuếch đại nào cung cấp cho công cụ mix FOH, Tapia đã tăng cường hệ thống bằng một cặp bộ mở rộng I/O mô-đun DX32, được sử dụng để khai thác các thiết bị tiếp theo của Allen & Heath - hệ công nghệ analog PRIME, giữa chúng chứa bốn thẻ đầu vào PRIME và 2 thẻ đầu ra PRIME để cung cấp tổng cộng 32 tiền khuếch đại PRIME và 16 đầu ra PRIME ngoài 64 đầu vào và 32 đầu ra do DM64 cung cấp. Các khe còn lại trong DX32 được trang bị thẻ đầu vào và đầu ra AES được sử dụng để giao tiếp với Cedar DNS8 và thẻ Waves được chọn cho nhiệm vụ ghi và phát lại nhiều bản nhạc.

Tapia kết luận: "Hệ thống dLive cho đến nay vẫn rất tuyệt vời, đặc biệt là Thẻ đầu vào và đầu ra PRIME". Hệ thống dLive cực kỳ mạnh mẽ và mang lại âm thanh lớn, rõ ràng, khiến mỗi buổi biểu diễn đều trở thành một trải nghiệm đáng nhớ.





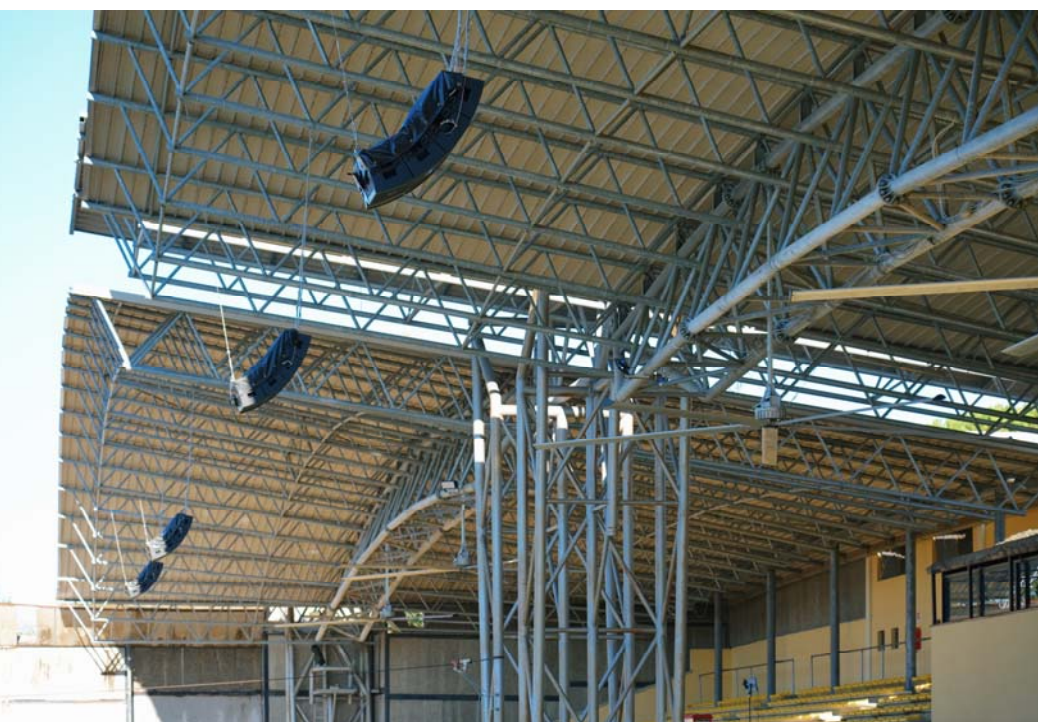
CANEVA WORLD RESORT MANG ĐẾN TRẢI NGHIỆM ĐẮM CHÌM TẠI CÔNG VIÊN CHỦ ĐỀ VỚI JBL PROFESSIONAL

HARMAN Professional Solutions gần đây đã hợp tác với nhà tích hợp âm thanh hàng đầu của Ý để trang bị cho các công viên giải trí của CanevaWorld Resort nằm gần Hồ Garda xinh đẹp của Lazise, với các giải pháp tăng cường âm thanh cao cấp của JBL Professional.

Để hỗ trợ các buổi hòa nhạc và sự kiện trực tiếp tại Rambo Arena của

CanevaWorld, nhóm đã lắp đặt hệ thống âm thanh chính gồm 16 loa line array JBL VRX932LA-1 và bốn loa siêu trầm SRX828SP. Được hỗ trợ bởi bộ khuếch đại Crown XTi6002, thiết kế cong không đối của VRX932LA-1 mang đến khả năng xử lý công suất vượt trội, độ rõ ràng và tính linh hoạt cho sự kết hợp mông chura từng có và chất lượng âm thanh JBL huyền thoại.

Để nâng cao trải nghiệm của khách tại điểm tham quan không gian Antares Interstellar và chương trình trực tiếp Công viên Movieland, nhóm đã lắp đặt loa PRX815 và loa siêu trầm SRX828SP. Con phố chính của CanevaWorld có sáu loa cột CBT70J1, sử dụng tính năng tạo chùm tia có độ trễ tương tự phức tạp và giảm dần biên độ để tạo ra vùng phủ sóng dọc nhất quán mà không có chùm



JBL VRX932LA-1

tia dọc hẹp và phân dải ngoài vùng phủ sóng như các loa cột dạng thẳng. Lực đẩy tạo ra sẽ truyền nhiều âm thanh hơn tới các khu vực xa của đường phố chính CanevaWorld để làm cho mức âm thanh từ trước ra sau nhất quán hơn.



JOKER OUT ĐỒNG HÀNH CÙNG ROBE LIGHTING

Ban nhạc rock Slovenia Joker Out gần đây đã có một buổi biểu diễn cháy vé tại nhà thi đấu lớn nhất Ljubljana, Stožice, được thắp sáng bởi Klemen Krajnc. Đây là một giàn đèn di chuyển toàn bộ đến từ Robe – với 100 bộ đèn Robe được chia thành 32 MegaPointe, 64 Spiider, 19 x LEDBeam 150 và 13 FORTE cùng với một số lượng đèn nhấp nháy và đèn pha LED.

Điểm khởi đầu cho buổi biểu diễn này là màn hình LED khi ban nhạc muốn có một màn hình hình bán nguyệt ở trên

sân khấu để xác định không gian sân khấu. Màn hình phía trên được che thành một hình bán nguyệt trang nhã và phía trước đó là một giàn hình bán nguyệt, với 12 giàn 'ngón tay' nổi theo hướng trên / dưới sân khấu – tám ở trên và hai ở mỗi bên – cung cấp ánh sáng trên cao, tất cả đều trông thú vị hơn rất nhiều so với thiết kế hình chữ nhật thông thường. Sân khấu cũng có lực đẩy phía trước cho phép ban nhạc đến gần hơn với những người hâm mộ rất nhiệt tình của họ.

Klemen Krajnc đã tự mình lập trình và vận hành hệ thống ánh sáng và thường thức buổi biểu diễn giống như cách anh ấy thực hiện tất cả các buổi biểu diễn của Joker Out vì năng lượng và lòng nhiệt thành trong buổi biểu diễn trực tiếp của họ. Klemen giải thích: Thiết kế giàn nửa vòng tròn khiến việc có được một số vị trí chiếu sáng tối ưu gặp một chút khó khăn, nhưng không có gì là không thể khắc phục bằng



một số vị trí và giàn đèn thông minh. Đương nhiên, là một sự kiện kéo dài một ngày với rất ít thời gian dành cho bất kỳ chương trình nào tại chỗ, anh ấy đã tận dụng tối đa các công cụ và cơ hội trực quan hóa.

Chương trình đã được ghi hình để có thể phát sóng trong tương lai và đã thành công rực rỡ, tạo ra nhiều nhận xét và thông điệp tích cực về nội dung cũng như mọi thứ trông như thế nào.

robe.cz

Ảnh © Crt Birsa + Matic Kutin



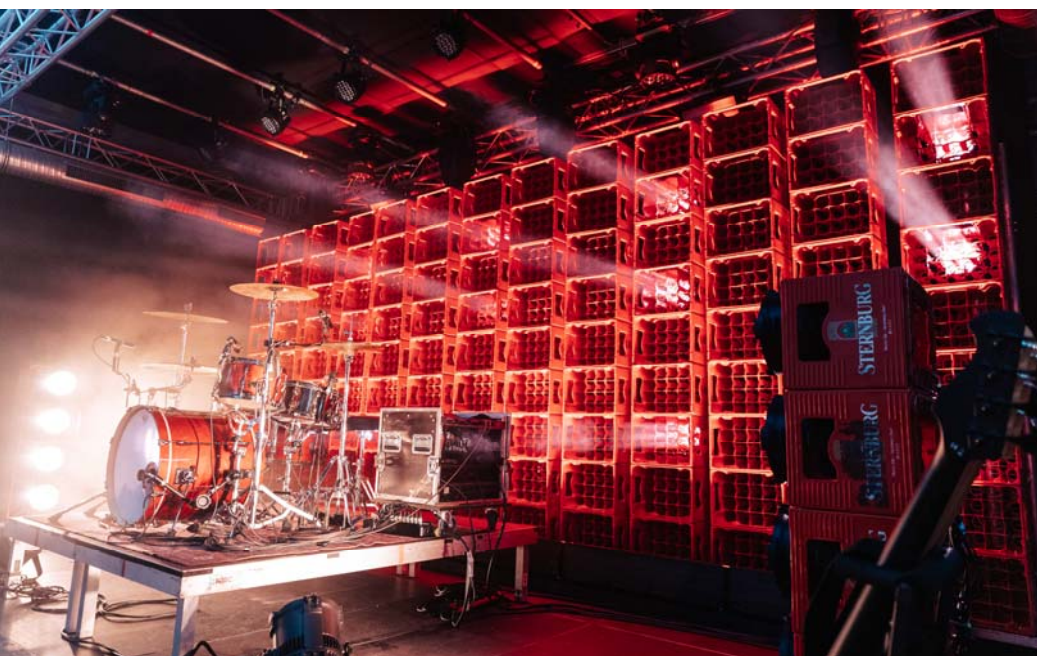


NHÀ THIẾT KẾ ÁNH SÁNG JONAS KONIG SỬ DỤNG GLP ĐỂ CHIẾU SÁNG CHO ENGST

Thiết kế sản xuất cho chuyến lưu diễn của ban nhạc rock-pop-punk ENGST là tác phẩm của Jonas König đến từ Koeniglicht, người ngoài việc triển khai nhiều thùng bia rỗng trong trường quay còn sử dụng độc các thiết bị GLP.

Đây là tiêu biểu của việc cân đối ngân sách sản xuất eo hẹp đối với một ban nhạc trẻ đang lên. Jonas cười: “Thùng

bia thực tế không tốn kém gì và khá phù hợp với chủ đề. Anh sử dụng ma trận làm bằng GLP Impression X5 Compact phía sau bức tường trung tâm được làm bằng thùng bia. Trên sàn phía trước bức tường, anh ấy đã đặt các đèn GLP impression X5 Bar 1000.



Các thùng khác, đặt ở các hàng giữa, chứa các đèn FUSION X-PAR 12Z thuộc dòng FUSION của GLP. Đèn impression X5 Bar 1000 trên sàn chiếu sáng bức tường từ bên dưới hoặc nhờ độ nghiêng, mang lại ánh sáng nền rất phẳng, ấn tượng cho ban nhạc. Hệ thống chiếu sáng bên được cung cấp từ FUSION X-PAR 12 Z. Ưu điểm chính của FUSION X-PAR 12Z là chúng vừa vặn với các thùng bia đặc trưng cho set diễn. Jonas lưu ý: “Chúng cũng rất sáng và có khả năng thu phóng đẹp mắt.

glp.de

Ảnh © Sascha Götsche



ROBE LIGHTING TẠI LỄ HỘI IHEARTRADIO LATINA

Sự kiện iHeartRadio Fiesta Latina năm 2023 được tổ chức tại Kaseya Arena ở Miami, Florida. Năm nay, nhà thiết kế ánh sáng Tom Kenny đã thực hiện phép thuật sáng tạo của mình với sự trợ giúp của hệ thống chiếu sáng lớn gồm hơn 200 đèn chuyển động Robe. Hệ thống này bao gồm 62 x MegaPointe, 77 x Tetra2, 10 x Tetra1, 58 x Spiider, 16 x BMFL Blade và hệ thống RoboSpot 8 chiều với 5 x BMFL Blade và ba BMFL FollowSpot.

Ánh sáng được lập trình bởi Tom và nhóm FOH của anh ấy bao gồm David “Fuji” Convertino và Scott Cunningham, cả hai đều sử dụng bảng điều khiển grandMA3.

Có hai phần lớn của màn hình trên sân khấu – trên và dưới – với khoảng cách ngang ở giữa, cộng với màn hình IMAG, do đó cần phải xử lý số lượng đèn LED lớn, đó là một lý do khác cho việc lựa chọn bộ đèn Robe rất sáng.



Tom đã sử dụng các thiết bị của Robe trong vài năm và rất thích thử nghiệm công nghệ mới của Robe và các nhà sản xuất khác khi nó được phát hành, trong quá trình đó, tạo dựng được danh tiếng cho các sản phẩm mới tiên phong. Ông tin rằng Robe thực sự cần nhắc mong

muốn – và những thách thức mà – các nhà thiết kế ánh sáng phải đối mặt khi họ thiết kế và đưa sản phẩm ra thị trường. “Rn’D của họ luôn rất thông minh,” anh nhận xét.

robe.cz

Ảnh © LPS Productio



LD SYSTEMS ĐẢM NHIỆM ÂM THANH CHO SỰ KIỆN CỦA VANS

Hãng giày VANS của Mỹ đã tổ chức một sự kiện kéo dài hai ngày với chợ mua sắm, biểu diễn trượt ván và DJ concert tại một ga tàu điện ngầm không được sử dụng. Các chuyên gia âm thanh Hàn Quốc từ Sonic Value đã dựa vào sử dụng một hệ thống của LD system bao gồm MAILA, CURV 500, MAUI P900, v.v. để cung cấp khả năng tăng cường âm thanh tối ưu cho tất cả các mục chương trình trong môi trường âm thanh đầy thách thức.

Sonic Value đã sử dụng setup đặt trên sàn MAILA của LD Systems làm PA chính cho các buổi biểu diễn của DJ: MAILA L với hai loa siêu trầm hiệu suất cao MAILA SUB 2x15", mỗi loa siêu trầm để tăng cường âm thanh nổi bên ngoài và một MAILA M với 2x2 MAILA SUB làm hệ thống âm thanh nổi nội bộ. Ethan Yoon giải thích: "Mục đích của chúng tôi là tạo ra hình ảnh âm thanh tự nhiên khắp căn phòng bao quanh khán giả". Vì lý do này, Sonic Value đã bổ sung thêm hệ thống âm thanh vòm vào hai bên và phía sau PA chính. Ngoài một hệ thống âm thanh nổi MAILA S khác ở phía sau, tổng cộng 10 hệ thống array CURV 500, mỗi hệ thống bao gồm

một duplex satellite D SAT và bộ chuyển đổi SLA SmartLink, được đặt trên các giá đỡ ở hai bên và phía sau. Hai thiết bị CURV 500 giống hệt nhau nữa đã được sử dụng làm âm thanh lấp đầy phía trước sân khấu DJ để cung cấp âm thanh cho hàng ghế khán giả phía trước, vốn không được hệ thống chính MAILA bao phủ hoàn toàn.

Ngoài dàn âm thanh chính cầu kỳ, các dòng loa khác của LD Systems cũng được sử dụng tại sự kiện pop-up của VANS. Sự kết hợp giữa loa kiểm âm sân khấu đồng trục MON 15 A G3 và loa sub phản xạ âm trầm STINGER SUB 15 A G3 15" mang đến khả năng giám sát mạnh mẽ cho sân khấu DJ. Khu vực bán hàng lân cận yên tĩnh hơn một chút.





Cửa hàng VANS, có lối vào được bao quanh bởi ba loa cột PA MAUI P900 của Porsche Design Studio, là cửa hàng bận rộn nhất.

Trước gian hàng DJ trong khu vực chợ, Sonic Value đã đặt hai hệ thống DAVE 18 G4X 2.1 PA trong thiết lập cụm không bị nhiễu do DSP hỗ trợ, mỗi hệ thống có hai loa vệ tinh lân cận trên chân đế chữ T phía trên loa siêu trầm 18 inch. Hai loa PA cột MAUI 11 G3 đóng vai trò là hệ thống kiểm âm cho bục DJ theo phong cách lễ tân - một màu đen, một màu trắng, dựa trên thiết kế bàn cờ mang tính biểu tượng của đôi giày VANS nổi tiếng nhất.



AYRTON ĐƯỢC LỰA CHỌN CHO TOUR DIỄN LOVE, DAMINI CỦA BURNA BOY

Siêu sao toàn cầu, Burna Boy, đã mang chuyến lưu diễn Love, Damini của mình đến Sân vận động London có sức chứa 80.000 người trước lượng khán giả solo lớn nhất của anh ấy với thiết kế ánh sáng và sản xuất ấn tượng từ Anthony Hazelden của Live Lighting.

Hazelden đã chọn một số thiết bị Ayrton Huracán LT, Eurus Profile và Domino LT làm trụ cột cho hệ thống ở Sân vận động London của mình, được cung cấp bởi Color Sound Experiment có trụ sở tại London.

Hazelden đã trang bị 40 chiếc Huracán LT làm đèn chính trên sân khấu, với 30 chiếc Eurus Profiles ở sân khấu trung tâm xếp dọc theo các bậc thang, tất cả đều nằm trong sự bảo vệ của mái sân khấu. 32 thiết bị Domino LT được xếp hạng IP được lắp đặt trên tháp trề FOH, sân khấu cat walk và sân khấu B, cũng như ở sân khấu cánh phải và cánh trái – tất cả đều ở những khu vực không có biện pháp bảo vệ thời tiết vì xếp hạng IP của các đơn vị đủ khả năng sự bảo vệ cần thiết.

Anh giải thích: “Với việc có nhiều loại thiết bị Ayrton, chúng tôi có thể đảm



bảo màu sắc phù hợp một cách đẹp mắt mà không cần phải thực hiện nhiều thay đổi”. “Chúng tôi cũng có thể có các gobo giống nhau trên tất cả các thiết bị cố định để làm cho trạng thái ánh sáng trông đồng đều hơn rất nhiều.

“Bởi vì có rất nhiều đèn phủ, tôi cần những đèn spot rất sáng và có thể cắt

xuyên qua với hiệu ứng chùm tia và không khí tuyệt vời. Ánh sáng phát ra từ các đèn này thật đáng kinh ngạc: một số góc nhìn mà các đèn hướng về phía mái sân vận động và ánh sáng, toàn bộ cấu trúc trông thật ấn tượng!”

ayrton.eu

Ảnh © Greg Biscoe

L-ACOUSTICS VÀ D&B AUDIOTECHNIK HỢP TÁC MANG TÍNH LỊCH SỬ ĐỂ ĐƯA NGÀNH CÔNG NGHIỆP ÂM THANH TIẾN LÊN

Hervé Guillaume CEO L-Acoustics Group



Amnon Harman CEO d&b Group



Các công ty công nghệ âm thanh hàng đầu trong ngành là d&b audiotechnik và L-Acoustics đã có sự hợp tác mang tính đột phá nhằm cải tiến công nghệ và công cụ vì lợi ích của ngành. Kết quả đầu tiên của liên minh này là dự án cùng phát triển một nền tảng phần mềm đổi mới, được thiết kế nhằm cách mạng hóa việc cấu hình và quản lý mạng Milan AVB.

Xuất phát điểm đáng chú ý so với sự cạnh tranh truyền thống, xuất phát từ cam kết chung của các công ty trong Liên minh Avnu, L-Acoustics và d&b audiotechnik đang cùng thiết kế một nền tảng phần mềm mới nhằm giải quyết một số thách thức hiện đang cản trở việc áp dụng rộng rãi công nghệ Milan AVB. Phần mềm này sẽ là một giải pháp trung lập và sử dụng miễn phí giúp loại bỏ mọi liên kết thương hiệu để giúp thúc đẩy hơn nữa sự chấp nhận phổ biến. Sự hợp tác này phản ánh cam kết của hai nhà sản xuất trong việc xóa bỏ các rào cản và mở đường cho việc áp dụng rộng rãi hơn Milan AVB, công nghệ mạng mở và ổn định nhất.

Cả hai công ty đều tin tưởng vào độ tin cậy hiệu suất cao của Milan AVB trong việc nâng cao nghệ thuật của nghệ sĩ và cảm xúc của khán giả. Dự án này là minh chứng cho sự cố gắng chung của họ nhằm nâng cao tiêu chuẩn công nghệ trong các sự kiện trực tiếp chuyên nghiệp. Trong khi d&b audiotechnik và L-Acoustics dẫn đầu quá trình phát triển ban đầu, dự án vẫn tích cực khuyến khích những người đóng góp bổ sung, nhấn mạnh tính hòa nhập và sự tiến bộ chung của ngành.

L-Acoustics và d&b audiotechnik cũng đang cộng tác với SoundPLAN về vấn đề chính là tác động của tiếng ồn, nỗ lực xác định định dạng trao đổi giữa phần mềm của nhà sản xuất âm thanh chuyên nghiệp và phần mềm mô phỏng tiếng ồn môi trường.

"Hai công ty của chúng tôi đều có những đề xuất giá trị riêng cho khách hàng và chúng tôi sẽ tiếp tục có được sự cạnh tranh lành mạnh. Tuy nhiên, chúng tôi cũng rất vui mừng được hợp tác về các tiêu chuẩn kỹ thuật sẽ mang

lại giá trị cho ngành của chúng tôi," Amnon Harman, Giám đốc điều hành của d&b audiotechnik cho biết. "Một bên là hình thức cạnh tranh mới này và một bên là hợp tác mang lại sản phẩm chất lượng cao hơn, Nmes phát triển nhanh hơn và chức năng tốt hơn cho tất cả khách hàng của chúng tôi."

Hervé Guillaume, Giám đốc điều hành của L-Acoustics Group cho biết: "Sự hợp tác đột phá này nhấn mạnh cam kết chung của chúng tôi trong việc thúc đẩy công nghệ giúp cải thiện quy trình làm việc và mang lại trải nghiệm đáng nhớ kết nối nghệ sĩ và khán giả, đồng thời mang lại trải nghiệm an toàn và thoải mái cho đoàn làm phim và hàng xóm". "Cùng nhau, những dự án này sẽ tạo ra lợi ích cho toàn ngành, củng cố sức mạnh tập thể của chúng tôi."



ROBE LIGHTING ĐỒNG HÀNH CÙNG PERPETUUM JAZZILE

Crt Birsa từ studio thiết kế Slovenia Blackout gần đây đã sử dụng đèn chuyển động Robe để hiện thực hóa tính thẩm mỹ ánh sáng thô và sắc nét mà dàn nhạc Slovenia Perpetuum Jazzile mong muốn cho buổi quay video ở Ljubljana.

Quá trình quay video này diễn ra tại hộp đêm VPK Mediapark "Media Center" ở Ljubljana. Các thiết bị Robe góp mặt là 16 x FORTES, 28 x MegaPointes và 22 Spider. Tất cả đều được lắp đặt khá chặt chẽ với nhau trên ba giàn nhà trên cao và sàn nhà giúp tăng cường độ và sự kịch tính của ánh sáng liên quan đến góc máy. Crt cũng sử dụng 36 đèn chớp LED trên giàn.

"Đó là một giàn đèn đơn giản," Crt nói, "Đôi khi đó là tất cả những gì bạn cần! Tôi là người rất tin tưởng vào việc sử dụng ít hơn là nhiều hơn - một cách tinh tế và không lạm dụng! Tôi biết rằng bộ đèn chuyển động mạnh mẽ này sẽ có tất cả các tính năng cho phép tôi thỏa sức tưởng tượng, linh hoạt và có được nhiều kiểu dáng."

"Tôi đã thêm 10 x MegaPointes mỗi bên trên sàn để kết nối ánh sáng với

nhau một cách hiệu quả từ mọi góc," anh giải thích, "nhưng chỉ riêng 20 x MegaPointes đó thôi cũng có thể tạo ra một số vẻ ngoài rực rỡ." Tám trong số MegaPointes còn lại nằm trên sàn trong các hộp ở phía sau ban nhạc với FORTES và Spiders ở trên.

Tám chiếc Spider đã chứng minh là quá đủ để chiếu sáng chính cho tất cả 36 ca sĩ, và mười bốn chiếc Spider khác được lắp đặt, mỗi chiếc bảy chiếc, trên hai giàn phía sau. 16 x FORTES được lắp đặt trên hai giàn phía sau và được sử dụng làm đèn chính ở phía trên sân khấu mà chúng "hoàn toàn rực rỡ" cho nhiệm vụ mà Crt nhiệt tình nói thêm, "Chúng là một bộ đèn cực kỳ mượt mà với chất lượng ánh sáng tuyệt đẹp, thật tuyệt vời cho bất kỳ khung hình nào."



KV2 ESR 106

The ESR Series was developed for a particular niche in the market requiring an all-in-one box to provide clear, detailed reproduction over a wide area. Typical applications include theatres, houses of worship, cultural/performance centres and concert halls where they are likely to be used vertically. When mounted horizontally, ESR Series loudspeakers provide excellent coverage over a tiered seating area for stadium or grandstand type applications.

Like its siblings, ESR212, ESR215MkII and ESR215S, the new slimline ESR106 is an active-driven 3-way system. It deploys a unique column array of multiple 6-inch woofers for unparalleled high quality vocal and music reproduction in challenging acoustical spaces and ambient environments.

Utilising 8 x 6-inch woofers, 2 x 6-inch mid bass woofers and a single 1-inch high frequency driver mounted on a



wide dispersion horn, the ESR106 is constructed to represent one large point source, with each part of the system positioned so that it is proportional in size to the wavelength it produces, thus the radiated power of each band remains consistent and balanced throughout the system's overall frequency range. The ESR106 has a controlled coverage at low and mid frequencies to reduce indoor reflections. The low-profile discreet cabinet incorporates multiple fixing points for external brackets and flyware. However, unlike its siblings, ESR106 may only be used vertically.

ESR106 is controlled and driven by its dedicated – and also brand new – ESR2600D amplifier, a two channel (stereo) three-way, active control and amplification system housing all signal processing and amplification in a 4RU module, as well as providing control and crossover functions for adding external subwoofer cabinets if required, utilizing external amplifiers. In stereo mode, ESR2600D powers two ESR106s and is configurable via the front panel or remotely using the KV2 Control & Diagnostics Tool.

Features

- Full range 3 way system incorporating state of the art multiple transducers.
- Multi point fixings for external brackets and flyware.
- True musical solution for speech, vocals and music playback in difficult acoustical environments.

Applications

- Fixed Installations
- Theatres & Auditoriums
- Concert Halls
- Houses of Worship
- **ALWAYS used in a vertical orientation**



Robe iFORTE® LTX

Are you looking for the ultimate long throw, high output, all-environment LED WashBeam for true, stadium-level reach capable of outperforming all others? You have only one choice – The Robe iFORTE® LTX WB. Redefining the boundaries of output, optical excellence, and performance while retaining all the subtleties of theatrical precision, the iSERIES IP65-rated Robe iFORTE® LTX WB is truly the next-generation unrivalled WashBeam luminaire for live concert touring, indoors or out! Our latest, most powerful, internally designed, developed, patented and manufactured iSE-TE™ 1.000W XP (Xtra Performance) IP65-rated White LED TRANSFERABLE ENGINE produces an incredible, industry leading 355.000 lx at 5 m. The iFORTE® LTX WB will never be wanting in terms of reach and impact! Data capturing TRANSFERABLE ENGINE technology offers all the advantages of field exchange, cost-effective replacement, and the ability to keep up with LED development to ensure exceptionally long fixture life. With typical lumen maintenance of L70/B50 50.000 hours, the 4-year 20.000-hour warranty gives peace of mind, whatever the weather. In line with its outstanding performance, the iFORTE® LTX WB creates an imposing visual statement with its domineering, solid beam from the 245mm front lens.

robe.cz



Martin Professional ERA 700 Performance IP



The ERA 700 Performance IP is engineered to withstand extreme environmental conditions, making it the perfect choice for larger outdoor shows, rental applications, and archtainment installations. With an impressive 26,000 lumens, this fixture delivers the ideal output for captivating outdoor lighting displays. Despite its power, the ERA 700 Performance IP stands at a compact height of only 759mm and weighs below 40kg, providing a lightweight and reliable solution for various outdoor projects. Designed with durability in mind, the ERA 700 Performance IP can flawlessly operate in a wide range of temperatures and boasts C5M marine-grade salinity protection which shields the fixture against harsh elements, ensuring its longevity and consistent performance. Its IP65+ rating and advanced gasket design provide superior protection against dust and water ingress, eliminating the need for protection domes commonly used in outdoor installations. In addition to its exceptional performance, the ERA 700 Performance IP prioritizes security and ease of integration with an incorporated anti-tamper box, preventing unauthorized access to power and data, making it an ideal choice for installations in public spaces. With its compact size, impressive performance, and extensive feature set, the ERA 700 Performance IP is set to revolutionize outdoor lighting. Its durability, serviceability, and innovative technologies make it the preferred choice for professionals seeking high-performance lighting solutions.

martin.com

Martin Exterior Wash Pro



The Exterior Wash Pro family is user-friendly and versatile, available in QUAD and CTC variants, with four sizes in each. These fixtures offer easy installation and configurable beam control, making them ideal for various applications, including long throw applications. The QUAD variants are distinguished by their unparalleled color performance. Renowned Martin factory color calibration ensures superior color consistency and provides a dedicated color temperature control channel spanning from 1,000K to 12,500K, precisely following the black-body curve. Integrated color boost technology, encompassing smart ratio between LED capacity and PSU capacity, emits saturated and mixed colors up to three times brighter than previous models. The CTC variants offer an extended color temperature range, ranging from 2,400K to 6,500K. This includes Warm, Medium, and Cold LEDs for dedicated color temperature control with improved white light quality. The Exterior Wash Pro family makes easy configuration a key aspect of performance, with externally mounted micro lenses and optional baffle snoot. The in-built stand-alone programming functionality simplifies installation and works seamlessly across other product families like Martin's Exterior Linear Pro family, allowing easy programming of product families within the same installation.

martin.com

NEXO nanoNXAMP4

Available in standard and Dante-equipped versions, the 4-channel nanoNXAMP4 and nanoNXAMP4-D deliver 4 x 250W utilising highly reliable, ultra-low distortion Class D amplifiers and SMPS with PFC to provide the same sound quality and sonic signature as NEXO's larger NXAMPK2 TD Controllers. Processing uses FIR filtering for precise system EQ and linear phase compatibility, with pre-sets available for an edited range of speakers drawn exclusively from NEXO's popular ID and ePS Series. With a universal mains voltage range of 100 to 240 Volts, the nanoNXAMP4 occupies just half a rack width, increasing channel density. The integrated DSP offers a true 4x In / 4x Out architecture with optional Dante connectivity, all without the need of external processing, leading to significant space-savings over existing NEXO amplifier solutions while also saving cost and reducing cabling. On-board mixer and matrix functions further reduce the overall cost of smaller installations, with set up and remote control enabled by an embedded web page that can be accessed via Ethernet or integrated Wi-Fi. 4x balanced / unbalanced analogue inputs essentially provide a 'double connectivity' which eases integration of the nanoNXAMP4. Balanced inputs can accommodate a dynamic microphone or professional mixer, while unbalanced inputs are perfect for connecting a Bluetooth receiver, audio streamer or a computer audio output. The nanoNXAMP4 even includes a ducking and priority function to lower background music while the microphone is in use.



nexo-sa.com

Claypaky Rhapsodya



Rhapsodya emerges as a groundbreaking, low-noise multi-spectral RGBAL LED fixture meticulously designed for various applications such as touring, live events, theatre, and TV production, and managed by a specially crafted, internally developed firmware algorithm. It is an evolution of Sinfonya, particularly regarding the focus on quality of optics and color management, and the whisper-quiet operation even at full output. Rhapsodya has a stunning new product design that is sleek and modern, with a double power output compared to Sinfonya. Besides the innovative features in common with Sinfonya, such as ACCUFRAME™, a framing system employing dual focal planes, achieving an astounding 40-fold increase in precision when compared to conventional framing systems and TONEDOWN™, which ensures whisper-quiet operation at just 27dB, Absolute Position control for advanced PAN & TILT capabilities, and LINEGUARD, a new frost system employing two pairs of blades, Rhapsodya gives a technological boost thanks to the new features: AccuTune a precise control over the multicolor LED engine thanks to a new algorithm for vibrant and rich colors optimized for both stage and TV.

claypaky.it

JBL Venue Synthesis

Venue Synthesis introduces the ability to run 3-dimensional acoustic predictions, simulate acoustic performance for complete systems, and validate equipment for safe, secure rigging. Users can create or import 3D venue models, interact with realistic 3D models of JBL Professional loudspeakers and accessories and predict coverage on any plane for a full system of JBL products. The new application, which replaces JBL's Line Array Calculator, has been designed from the ground up to take advantage of an improved acoustical and mechanical engine and offers ultra-realistic 2D and 3D graphics, featuring accurate renderings of physical rigging components. With Venue Synthesis, it's never been easier to take systems from design to deployment, from making time- and cost-saving planning decisions to running precise predictions to ensuring safe, secure rigging—all in 3D. Venue Synthesis is perfect for tour sound rental companies, venue owners, acoustic consultants and live sound systems engineers who plan and design acoustic systems of any scale.



jblpro.com/products/venue-synthesis

Danh bạ công ty AVL VIỆT NAM

- **4-Acoustics Viet Nam JSC**
- **CÔNG TY CP 4-Acoustic Việt Nam**
- [PHÂN PHỐI] ÂM THANH [Sales] Audio
- Hà Nội +84 04 62691305, 0943190091
- www.4-acoustic.com
- **Acoustic & Lighting System Vietnam**
- [PHÂN PHỐI] ÂM THANH, ÁNH SÁNG [Sales] Audio/Video/Lighting
- HCMC +84 94 8494 881
- benjamin@acousticnlighting.com
- www.acousticnlighting.com
- **Acoustic and Lighting Technology CO., JSC.**
- **CÔNG TY CỔ PHẦN CÔNG NGHỆ ÂM THANH ÁNH SÁNG**
- [PHÂN PHỐI/LẮP ĐẶT] ÂM THANH, ÁNH SÁNG [Sales/Install] Audio/Lighting
- Hà Nội +84 43 9424 991
- calico.vn@gmail.com
- www.aclico.yell.vn
- **ADCVN CO., JSC.**
- **CÔNG TY CỔ PHẦN PHÁT TRIỂN ỨNG DỤNG CÔNG NGHỆ VIỆT NAM**
- [PHÂN PHỐI/LẮP ĐẶT] ÂM THANH [Sales/Install] Audio
- Hà Nội +84 4 3564 1038
- sales@thietbihoithao.com.vn
- www.thietbihoithao.com.vn
- **AIC Trading., JSC.**
- **CÔNG TY CỔ PHẦN THƯƠNG MẠI AIC**
- [PHÂN PHỐI/LẮP ĐẶT] ÂM THANH [Sales/Install] Audio
- Hà Nội +84 4 3942 2321
- info@aictrading.vn
- www.aictrading.vn
- **ARUP Acoustics**
- [TƯ VẤN] ÂM THANH [Consultancy] Audio
- HCMC +84 8 6291 4062
- hochiminhcity@arup.com
- www.arup.com
- **A.T. Media., JSC.**
- **CÔNG TY CỔ PHẦN Truyền THÔNG A.T.**
- [PHÂN PHỐI/CHO THUÊ] ÂM THANH, ÁNH SÁNG [Sales/Rental] Audio/Lighting
- Hải Phòng +84 3 1353 2005
- atmedia@vnn.vn
- www.atmedia.com.vn
- **Ba Hung Technology CO., LTD.**
- **Công ty TNHH Thương Mại Công Nghệ Bá Hùng**
- [PHÂN PHỐI/LẮP ĐẶT] ÂM THANH, ÁNH SÁNG [Sales/Install] Audio/Lighting
- HCMC +84 8 5431 0882
- www.bahung.com
- **Bao Duong CO., LTD.**
- [PHÂN PHỐI/LẮP ĐẶT] ÂM THANH, ÁNH SÁNG [Sales/Install] Audio/Lighting
- HCMC +84 8 3838 9112, 8 3920 0121
- info@baoduong.com.vn
- www.baoduong.com.vn
- **Basao Investment CO., LTD. (Ba Sao Audio)**
- **CÔNG TY TNHH Đầu tư Ba Sao**
- [PHÂN PHỐI] ÂM THANH [Sales] Audio
- HCMC +84 8 6290 8652 | Hà Nội +84 90 9300 4259
- info@basaoinvest.com
- www.basaoinvest.com
- **CDA Professional Audio**
- [PHÂN PHỐI/LẮP ĐẶT] ÂM THANH, PHÁT THANH TRUYỀN HÌNH [Sales/Install] Audio
- HCMC +84 86 2556 650 / 8 6255 6651
- vietnam@cda-prostudio.com
- www.cda-proaudio.com
- **DANMON ASIA CO., LTD.**
- [PHÂN PHỐI] ÂM THANH, PHÁT THANH TRUYỀN HÌNH [Sales] Audio/Video
- Hà Nội +84 243 7585000
- info@danmonasia.com
- www.danmonasia.com
- **DHT Group**
- [PHÂN PHỐI] ÂM THANH, ÁNH SÁNG [Sales] Audio/Lighting
- Hà Nội +84 4 6680 7096
- www.dhtgroup.net
- **Diamond Sound and Light (DSL) CO.**
- **CÔNG TY ÂM THANH ÁNH SÁNG KIM CƯƠNG**
- [CHO THUÊ] ÂM THANH, ÁNH SÁNG [Rental] Audio/Lighting
- Hà Nội +84 9 1209 4568
- amthanhkimcuong@gmail.com
- www.amthanhhanhsang.com.vn
- **DLVietnam CO., JSC. | CÔNG TY CỔ PHẦN DL**
- [PHÂN PHỐI] [LẮP ĐẶT] ÂM THANH [Sales/Install] Audio
- HCMC +84 8 3995 4537
- info@dlvietnam.com
- www.dlvietnam.com
- **Duc Proaudio CO., LTD.**
- [PHÂN PHỐI/LẮP ĐẶT] ÂM THANH, ÁNH SÁNG [Sales/Install] Audio/Lighting
- HCMC : +84 8 3517 3467
- ducpham@ducproaudio.com
- www.ducproaudio.com
- **Duc Thuong CO., LTD.**
- **CÔNG TY TNHH VĂN HOÁ NGHỆ THUẬT ĐỨC THƯƠNG**
- [PHÂN PHỐI] ÂM THANH, ÁNH SÁNG, NHẠC CỤ [Sales] Audio/Lighting/Musical Instruments.
- Dong Nai : +84 6 1384 0640
- ducthuong8888@yahoo.com
- www.ducthuong.com.vn
- **E&E Vietnam JSC.**
- [PHÂN PHỐI] ÂM THANH [ales] Audio
- Hà Nội +84 4 6663 2255
- contact@enepl.com.vn
- www.enepl.com.vn
- **Fantasies Show Light CO., LTD.**
- [CHO THUÊ] ÂM THANH, VIDEO, ÁNH SÁNG, SÂN KHẤU [Rental] Audio/Video/Lighting/Truss
- Hà Nội +84 4 3562 4664
- info@fsl.vn
- www.fsl.vn

Danh bạ công ty AVL VIỆT NAM

- Ha Thang Audio CO., LTD.
- CÔNG TY TNHH PHÁT TRIỂN CÔNG NGHỆ HÀ THẮNG
- [PHÂN PHỐI/LẮP ĐẶT] ÂM THANH [Sales/Install] Audio
- Hà Nội +84 4 3550 1352 / 9 0618 8269
- www.hathangaudio.com
- HLO Audio CO., LTD.
- CÔNG TY TNHH HÙNG LOA VIỆT NAM
- [PHÂN PHỐI] ÂM THANH [Manufacture] Audio
- HCMC +84 8 3855 0753
- hungloavn@gmail.com
- www.hlovaudio.com
- Hoang Huy CO., LTD.
- CÔNG TY TNHH TM Hoàng Huy
- [PHÂN PHỐI] ÂM THANH, VIDEO, ÁNH SÁNG [Sales] Audio/Video/Lighting
- Hà Nội +84 4 2200 655, 4 2206 886 Ext.106
- www.hoanghuymusic.com.vn
- Hoang Kim Digital., JSC.
- [PHÂN PHỐI] ÂM THANH, VIDEO, PHÁT THANH TRUYỀN HÌNH [Sales] Broadcast AV
- HCMC +84 8 3840 8889
- nguyen.huong@digicoms.com.vn
- www.digicoms.com.vn
- Hoang Long Sound and Light One Member CO., LTD.
- CÔNG TY TNHH MTV AT-AS HOÀNG LONG
- [PHÂN PHỐI/CHO THUÊ] ÂM THANH, ÁNH SÁNG [Sales/Rental] Audio/Lighting
- Đà Nẵng +84 9 8311 1555, 51 1382 3737, 51 1384 9767
- vanphong@hoanglongatas.com.vn
- www.hoanglongatas.com.vn
- Hong Nhan Electronics Trading and Service CO., LTD.
- [PHÂN PHỐI] ÂM THANH [Sales] Audio
- HCMC +84 8 3898 0980
- sat@songamthanh.com.vn
- www.songamthanh.com.vn
- Hoang Sa Viet Investment Development CO., JSC.
- CÔNG TY TNHH ĐẦU TƯ VÀ PHÁT TRIỂN HOÀNG SA VIỆT
- [CHO THUÊ] ÂM THANH, ÁNH SÁNG [Rental] Audio/Lighting
- HCMC +84 8 6686 2148
- www.chothueamthanh.com
- Hoang Tung Pro Audio Co., Ltd
- Công ty TNHH Xuất Nhập Khẩu Thiết bị Công nghệ Hoàng Tùng
- [PHÂN PHỐI] ÂM THANH, ÁNH SÁNG [Sales] Audio/Lighting
- Đà Nẵng +84 51 1389 1787
- ht@hoangtung.com.vn
- www.hoangtung.com.vn
- HD Vietnam CO., LTD.
- [PHÂN PHỐI] ÂM THANH, VIDEO, PHÁT THANH TRUYỀN HÌNH [Sales] Broadcast AV
- Hà Nội +84 4 3537 5498
- info@hdvietnam.com.vn
- www.hdvietnam.com.vn

- Integrated Audio Visual CO., LTD
- [PHÂN PHỐI] ÂM THANH, VIDEO, ÁNH SÁNG, SÂN KHẤU [Sales] Audio/Video/Lighting/Truss
- Hà Nội +84 4 3945 999
- HCMC +84 8 2211 2585
- iavhn@vnn.vn
- www.iav.com.my
- Media Equipment., JSC.
- [PHÂN PHỐI] ÂM THANH, VIDEO, PHÁT THANH TRUYỀN HÌNH [Sales] Audio/Video
- Hà Nội +84 4 3516 0368
- cuongnd@mej.com.vn
- www.mej.com.vn
- Mega Media Services Corporation
- [PHÂN PHỐI] ÂM THANH, VIDEO, ÁNH SÁNG [Sales] Audio/Video/Lighting
- HCMC +84 8 6292 1363
- dac@megasystems.com.vn
- www.dac@megasystems.com.vn
- Minh Tuan Trading Services Electronics CO., LTD.
- [PHÂN PHỐI] ÂM THANH, VIDEO, [Sales] Audio/Video
- HCMC +84 8 3834 4490, 8 3997 3845
- info@bmbvietnam.com.vn
- www.bmbvietnam.com.vn
- bmbmiennam@bmbvietnam.com.vn
- www.bmbmiennam.com.vn
- MPK CO., LTD.
- [PHÂN PHỐI] ÂM THANH [Sales] Audio
- Hà Nội +84 4 3992 925 | HCMC +84 8 3610 1045
- hue.ho@mpk-vn.com
- www.mpk-vn.com
- M.S.R. CO., LTD. (Medusa Vietnam)
- [PHÂN PHỐI/CHO THUÊ] ÂM THANH, ÁNH SÁNG, SÂN KHẤU [Sales/Rental/Install] Audio/Lighting/Truss
- HCMC +84 8 3822 2308
- admin@medusasound.vn
- www.medusasound.vn
- Newstar Music & Technology., JSC.
- [PHÂN PHỐI] ÂM THANH, ÁNH SÁNG [Sales] Audio/Lighting
- Hà Nội +84 9 2834 1977
- Nhac Cuong Sound and Lighting CO., LTD.
- CÔNG TY ÂM THANH ÁNH SÁNG NHẬT CƯỜNG
- [PHÂN PHỐI/CHO THUÊ] ÂM THANH, ÁNH SÁNG [Sales/Rental] Audio/Lighting
- HCMC +84 8 3975 6323
- amthanhanhsang97@gmail.com
- www.amthanhanhsangqnc.com
- Nhac Viet CO., LTD.
- [PHÂN PHỐI/CHO THUÊ] ÂM THANH, ÁNH SÁNG [Sales/Rental] Audio/Lighting
- HCMC +84 8 3834 1500, 8 383 4202
- NK Vietnam CO., LTD.
- CÔNG TY CỔ PHẦN ĐẦU TƯ VÀ PHÁT TRIỂN CÔNG NGHỆ
- [PHÂN PHỐI] ÂM THANH [Sales] Audio
- Hà Nội +84 4 3553 5678, 9 1300 9922
- contact@nkvietnam.com
- www.nkvietnam.com

Danh bạ công ty AVL VIỆT NAM

- **Panasonic Sales Vietnam CO., LTD.**
- [PHÂN PHỐI] VIDEO [Sales] Video Projectors
- Hà Nội +84 4 393 3609
- leonard.chee@panasonic.com
- www.panasonic.com.sg/broadcast
- **Partyhouse VietNam., JSC.**
- [PHÂN PHỐI] ÂM THANH, KTV [Sales] Audio/KTV
- HCMC +84 9 8912 3498
- www.partyhouse.com.vn
- **Pave Systems PTE LTD**
- [PHÂN PHỐI] ÂM THANH, VIDEO [Sales] Audio-Visual Systems
- Hà Nội +84 4 3771 2963, 9 1300 9922
- HCMC +84 83 8277 838, 8 3824 7482
- sales@pave.com.sg
- www.pave.com.sg
- **Phuoc Camera., JSC.**
- [PHÂN PHỐI] ÂM THANH [Sales] Audio/Conference Systems
- HCMC +84 31 3500 5453
- www.cameraphuoc.com.vn
- **PHUC THINH One Member Trade in Service Advertising Limited Liability Company**
- **Công ty TNHH Một Thành Viên Thương Mại Dịch Vụ Quảng Cáo Phúc Thịnh**
- [Rental] Sound, Lighting, Stage, Event
- HCMC +84 28 66605278, 84 903831991(Le Minh Tuan)
- phucthinh.atas@gmail.com
- www.phucthinh.net
- **Pro Sound Light CO., LTD.**
- [PHÂN PHỐI/CHO THUÊ] ÂM THANH, ÁNH SÁNG [Sales/Rental] Audio/Lighting
- HCMC +84 8 3820 0805, 91 727 7265
- colin@medusasound.vn
- **Pro-Vietnam CO., LTD. | CÔNG TY TNHH PRO-VIETNAM**
- [TƯ VẤN] ÂM THANH [Consultancy/Technology Transfer]
- Hà Nội +84 4 8585 1869
- info@provietnam.vn
- www.provietnam.vn
- **QL Media CO., LTD.**
- [CHO THUÊ] ÂM THANH, ÁNH SÁNG [Rental] Audio/Lighting
- Hà Nội +84 9 7840 3509
- tochusukieng@gmail.com
- **QV Sound Company**
- [PHÂN PHỐI/CHO THUÊ] ÂM THANH [Sales] [Rental] Audio
- HCMC +84 8 6290 8408
- qvsound@gmail.com
- www.qvsound.com
- **Robert Bosch Vietnam CO., LTD.**
- [PHÂN PHỐI] ÂM THANH [Sales] Audio
- HCMC +84 8 6258 3690
- www.boschsecurity.com
- **SHOWTECH Co., Ltd**
- [CHO THUÊ] ÂM THANH, ÁNH SÁNG [Rental] Audio/Lighting
- HCMC +84 0913 184 778
- linhnguyen.showtech@gmail.com
- www.showtech.com.vn
- **Sogitec CO., LTD.**
- [PHÂN PHỐI] ÂM THANH, VIDEO, THANH TRUYỀN HÌNH [Sales] Broadcast AV
- HCMC +84 8 8360 209
- sogitec@hcm.vnn.vn
- **Song Am Thanh CO., LTD.**
- [PHÂN PHỐI] ÂM THANH [Sales] Audio
- HCMC +84 8 3898 0980
- sat@songamthanh.com.vn
- www.songamthanh.com.vn
- **Stage Professional CO., LTD.**
- [PHÂN PHỐI] ÂM THANH, ÁNH SÁNG, SÂN KHẤU [Sales] Audio/Lighting/Truss
- Hà Nội +84 4 3562 4664
- info@stagepro.vn
- www.stagepro.vn
- **Sysintech Vietnam CO., LTD.**
- [PHÂN PHỐI/CHO THUÊ] ÂM THANH, VIDEO, ÁNH SÁNG [Sales] Audio/Video/Lighting
- Hà Nội +84 4 6295 3189
- vuviet.chen@sysintech.com.vn
- www.sysintech.com.vn
- **Tan Huu Tai Trading & Services Sound and Lighting Systems CO., LTD.**
- **CÔNG TY TNHH ÂM THANH ÁNH SÁNG TÂN HỮU TÀI**
- [PHÂN PHỐI/CHO THUÊ] ÂM THANH, ÁNH SÁNG [Sales/Rental] Audio/Lighting
- HCMC +84 8 3975 6323
- ctytanhuutai@gmail.com, congty@tanhuutai.com.vn
- www.tanhuutai.com.vn
- **Tan Le Doan Electronics CO., LTD.**
- **CÔNG TY TNHH ĐIỆN TỬ TÂN LÊ ĐOÀN**
- [PHÂN PHỐI] ÂM THANH [Sales] Audio
- HCMC +84 8 3860 2918
- tanledoan1@yahoo.com
- www.tanledoan.com
- **Tan Quang Multimedia Communications., JSC.**
- [PHÂN PHỐI] ÂM THANH, VIDEO [Sales] Audio/Video
- Hà Nội +84 4 3715 1566
- info@tanquang.vn
- www.tanquang.vn
- **Technology Broadcast Development**
- [PHÂN PHỐI] ÂM THANH, VIDEO, PHÁT THANH TRUYỀN HÌNH [Sales] Broadcast AV
- Hà Nội +84 4 9763 403, 4 9761 706
- info@tekcastvn.com
- **Thanh Hoang Long Sound and Light CO., LTD.**
- **CÔNG TY TNHH ÂM THANH ÁNH SÁNG THANH HOÀNG LONG**
- [PHÂN PHỐI/CHO THUÊ] ÂM THANH, ÁNH SÁNG, NHẠC CỤ [Sales/Rental] Audio/Lighting/Music Instruments
- Đà Nẵng +84 51 1625 3454, 9 0352 2946
- thanhhoanglong@gmail.com
- www.thanhhoanglong.vn

Danh bạ công ty AVL VIỆT NAM

- Thien Phu CO., JSC.
- CÔNG TY TNHH KỸ THUẬT THƯƠNG MẠI THIÊN PHÚ
- [PHÂN PHỐI] ÂM THANH [Sales] Audio
- Hà Nội +84 43 7738 898, 4 3773 9561, 4 3773 9562
- thienphu42@gmail.com
- www.amthanhtoai.com.vn
- TIENG NGOC TRADING CO., LTD.
- CÔNG TY TNHH THƯƠNG MẠI TIẾNG NGOC (TNG)
- [PHÂN PHỐI] ÂM THANH [Sales] Audio
- HCMC +84 8 3932 0436, 8 3932 0437 - ext 104
- info@tng.com.vn
- www.tng.com.vn
- Tin Thanh Trading Services CO., LTD.
- [PHÂN PHỐI] ÂM THANH [Sales] Audio
- HCMC +84 8 3507 0155
- tinthanh@fbtvn.vn
- www.fbtvn.vn
- TMtech Electronics Co.,Ltd
- [PHÂN PHỐI] ÁNH SÁNG [Sales] Lighting
- HCMC +84 8.6283.7009
- support@tmtech.vn
- www.TMtech.vn
- TRAN LINH Commercial Services Co., Ltd
- TRAN LINH Multimedia
- [PHÂN PHỐI/CHO THUÊ] AV [Sales/Rental] Audio/Video
- HCMC +84 0913 184 778
- linh.nguyen@tranlinh.com.vn
- www.tranlinh.com.vn
- Truong Thinh Equipment Sound-Light CO., LTD.
- CÔNG TY TNHH THIẾT BỊ ÂM THANH – ÁNH SÁNG TRƯỜNG THINH
- [PHÂN PHỐI/LẮP ĐẶT] ÂM THANH, ÁNH SÁNG [Sales/Install] Audio/Lighting
- HCMC +84 8 3830 3571, 8 3500 1972
- truongthinhaudio@yahoo.com
- www.truongthinhaudio.com
- Tu Gia Electronic Communication CO., LTD.
- CÔNG TY TNHH THƯƠNG MẠI VÀ ĐIỆN TỬ VIỄN THÔNG TÚ GIA
- [PHÂN PHỐI/LẮP ĐẶT] ÂM THANH [Sales/Install] Audio
- HCMC +84 83 5880 190, 8 3989 0901
- tugia.pro@gmail.com
- www.tugai.vn
- VietArt CO.
- [CHO THUÊ/LẮP ĐẶT] ÂM THANH, ÁNH SÁNG [Rental/Install] Audio/Lighting
- Đà Nẵng +84 51 1384 0780
- info@vietart.vn
- www.vietart.vn
- Viet-Bi CO., LTD.
- [PHÂN PHỐI] ÂM THANH, VIDEO, ÁNH SÁNG, PHÁT THANH TRUYỀN HÌNH [Sales] Broadcast AV/Lighting
- Hà Nội +84 4 3933 3455
- vbbroadcast@gmail.com
- Viet Moi Audio JSC
- Công ty Cổ phần Âm thanh Ánh sáng Việt Mới Audio
- [PHÂN PHỐI] ÂM THANH [Sales] Audio
- Hà Nội, HCMC
- audiovietmoi@gmail.com
- www.vietmoiaudio.com
- Viet Moi CO., LTD.
- CÔNG TY CỔ PHẦN ĐẦU TƯ THƯƠNG MẠI VÀ CÔNG NGHỆ ĐIỆN TỬ VIỆT MỚI
- [PHÂN PHỐI/LẮP ĐẶT] ÂM THANH [Sales/Install] Audio
- Hà Nội +84 4 6329 1333
- audiovietmoi@gmail.com
- www.amthanhhhoitruong.vn
- Viet Thong Development Services
- PHÂN PHỐI] ÂM THANH, VIDEO, PHÁT THANH TRUYỀN HÌNH [Sales] Broadcast AV
- Hà Nội +84 4 3715 0408
- kienpt@insys.com.vn
- Viet Thuong Trading Service Manufacturing CO., LTD.
- [PHÂN PHỐI/CHO THUÊ] ÂM THANH [Sales/Rental] Audio
- HCMC +84 8 3931 6940
- vinhvo@vietthuong.com.vn
- www.vietthuong.com.vn
- Viet Trung Art
- [CHO THUÊ] ÂM THANH, ÁNH SÁNG [Rental] Audio/Lighting
- Hà Nội +84 913 531 148
- ct.viettrung@gmail.com
- Việt Nam Pro AVL CO., LTD.
- CÔNG TY TNHH PRO-AVL VIỆT NAM
- [PHÂN PHỐI] ÂM THANH, ÁNH SÁNG [Sales] Audio/Lighting
- Hà Nội +84 4 3974 9707, 9 1334 1542, 4 6292 2345
- info@proavl-group.com
- www.proavl-group.com
- Vietnam Technique Development CO., LTD.
- PHÂN PHỐI] ÂM THANH, VIDEO, PHÁT THANH TRUYỀN HÌNH [Sales] Broadcast AV
- Hà Nội +84 4 3755 5282, 4 3755 5283
- vtdltd@hn.vnn.vn
- www.vtd.com.vn
- VISCO., JSC.
- [PHÂN PHỐI] ÂM THANH [Sales] Audio
- HCMC +84 8 3838 3242
- www.visco-vn.com
- VISTAR CO.,LTD.
- CÔNG TY TNHH SAO VIỆT- VISTAR CO.,LTD.
- [Sales] Audio, Musical Instrument
- Hà Nội +84 24 38287666, 39285899,38243058
- kd@vistar.vn
- www.vistar.vn
- Vistron (Vietnam) PTE LTD.
- [PHÂN PHỐI] ÂM THANH / [Sales] AVIT/Digital Solutions
- HCMC +84 8 3507 1333
- info@vistron.com.vn
- www.vistron.com.vn



SÀN GIAO DỊCH ONLINE MỚI GIÚP KẾT NỐI NGƯỜI BÁN VÀ NGƯỜI MUA

Tìm mọi loại thiết bị mới và đã qua sử dụng cho mọi người dùng âm thanh-video-ánh sáng chuyên nghiệp, nhạc cụ và người sưu tập thiết bị âm thanh cổ điển.

Đễ dàng tìm kiếm sản phẩm bạn cần từ các danh mục khác nhau.

ĐĂNG KÝ NGAY VÀ NHẬN TIN ĐĂNG ĐẦU TIÊN MIỄN PHÍ

Pay 0% Commission on all sales

*Sign up is free
No payment required*

*Create your own online store
Personal or Business account*

*Buyers can contact Sellers directly
via email, messaging apps, mobile*

List up to 4 images per post

List as New or Used

Link a product or demo video

*50 days visibility for free listing
100 days visibility for paid listing*

Latest items

Sell



HARMAN

ULTRAHD AUDIO



Podcaster Essentials Bundle

1 month ago

\$399.00

Sell



Sennheiser Momentum True Wireless 2 (75th Anniversary)

2 months ago

\$199.00

0% PHÍ HOA HỒNG

www.buynsellAVL.com